



Déchaumeurs à dents polyvalents
CULTIMER M 100, L 100, L 100R, L 1000



CULTIMER M



CULTIMER L 100



CULTIMER L 100R



CULTIMER L 1000



Sommaire

- 04** Avec un déchaumage de qualité, vous avez tout à y gagner
 - 06** 3 actions en un seul passage
 - 07** Des pièces d'usure adaptées à tous vos travaux
 - 08** Un sol bien nivelé pour un déchaumage réussi
 - 09** Pour un rappui efficace: une gamme complète de rouleaux
 - 10** Des réglages simples rien que pour votre confort
 - 11** Une plage d'utilisation très large
 - 12** Un CULTIMER adapté à chaque exploitation
 - 14** Des options qui feront la différence
 - 15** Caractéristiques techniques
-

CULTIMER M 100 | L 100 | L 100R | L 1000

Déchaumeurs à dents polyvalents

NE PIANOTEZ PLUS EN TERRES FORTES

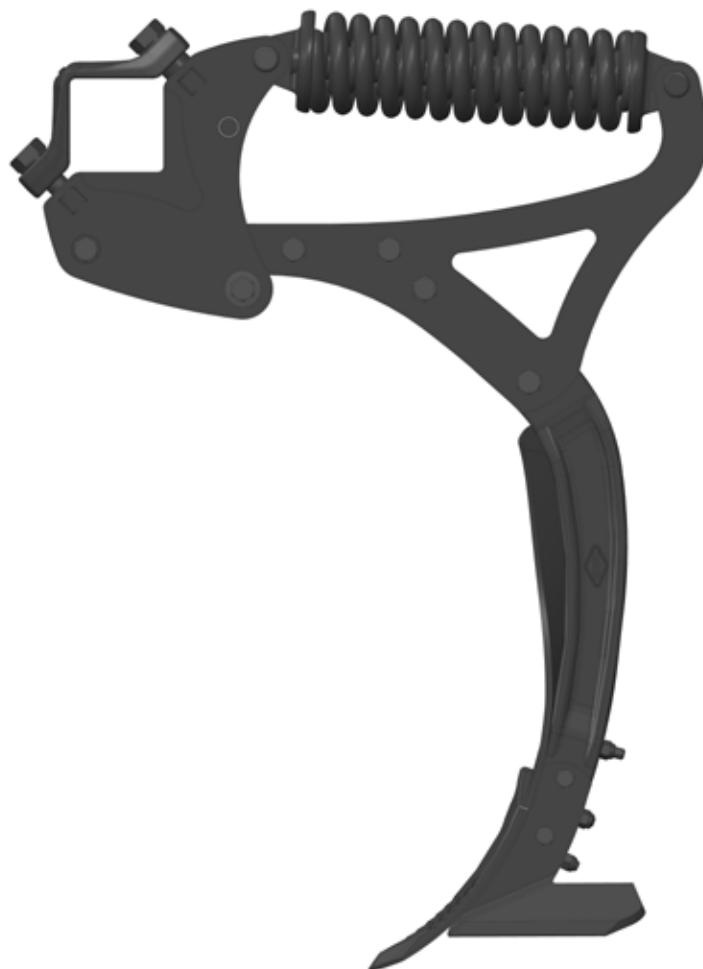
CHOISIR UN CULTIMER C'EST POUVOIR S'ADAPTER À DIFFÉRENTS TYPES DE TRAVAUX, C'EST S'ASSURER DE POUVOIR RÉALISER UN TRAVAIL DE QUALITÉ AVEC UN OUTIL SIMPLE, ROBUSTE ET EFFICACE. C'EST AUSSI DIMINUER SES COÛTS D'ENTRETIEN AVEC DES PIÈCES D'USURE DE QUALITÉ. SES 3 ACTIONS EN UN PASSAGE EN FONT UN DES DÉCHAUMEURS LES PLUS POLYVALENTS ET EFFICACES DU MARCHÉ.



- Vous souhaitez déchaumer vos parcelles superficiellement de 3 à 7 cm et réaliser de véritables faux semis.
- Vous souhaitez déchaumer et incorporer les pailles sur environ 7 à 15 cm de profondeur, pour garder la matière organique dans les horizons de surface.
- Vous souhaitez réaliser un pseudo labour profond, et remplacer l'utilisation de la charrue jusqu'à 35 cm.
- Vous souhaitez fissurer en profondeur pour une bonne infiltration de l'eau, et moins consommer de puissance donc de carburant.
- Vous donnez une place importante à la simplicité et à la rapidité des réglages.
- Vous souhaitez une machine s'adaptant à tous vos types de sols, dotée d'une dent stable en terre.
- Vous voulez réduire vos coûts d'utilisation en vous équipant de pièces d'usure carbures.

AVEC UN DÉCHAUMAGE DE QUALITÉ, VOUS AVEZ TOUT À Y GAGNER !

MAINTIEN EN TERRE ASSURÉ AVEC LES DENTS DE 600 KG



1

1 La profondeur de travail de la dent est maintenue constante grâce à la sécurité non stop mécanique à double ressort. Dans tous les types de terres et même en présence de pierres, la pression à la pointe de 600 kg permet un travail homogène jusqu'à 35 cm de profondeur.



2

2 Sa conception est robuste et utilise des matériaux de haute qualité. Bride et age estampés.



3

3 La dent NSM sans entretien améliore votre confort d'utilisation.

QUALITÉ DE MÉLANGE EXCEPTIONNELLE



La forme incurvée ainsi que les déflecteurs vrillés permettent un mélange homogène terre et paille. Le flux de matière est divisé :

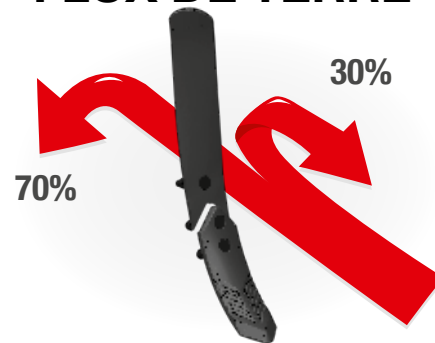
- Une partie du flux est projeté vers l'avant et à nouveau reprise par la dent
- L'autre partie est déviée latéralement

Les pailles sont ainsi disposées sur tout l'horizon travaillé pour accélérer leur décomposition.



La position de la pointe et sa courbure lui confèrent une capacité de pénétration incomparable. De plus, cette forme de dent, garantissant un mélange optimal, demande moins de puissance qu'une dent droite, réduisant ainsi vos coûts d'utilisation. Il en est de même pour un déflecteur vrillé comparé à un déflecteur droit.

FLUX DE TERRE



Grâce à son déflecteur vrillé, la dent assure une répartition optimale de la terre fine, de la paille et des mottes, tout en limitant le besoin de puissance.

DENT T : SÉCURITÉ PAR BOULON DE TRACTION



Disponible sur les CULTIMER M 100 et CULTIMER L 100/100R, la dent sécurité T est une alternative économique adaptée aux terres légères et sans pierres. Cette sécurité vous assure :

- Une rupture franche à 3000 kg à la pointe évitant des déclenchements intempestifs;
- Aucun effet de cisaillement car le boulon est sollicité uniquement en traction;
- Un remplacement très aisé du boulon;
- Un dégagement de la pointe en hauteur de 61 cm après la casse du boulon.

3 ACTIONS EN UN SEUL PASSAGE



1. Mélange intensif ou fissuration par :

- 3 rangées de dents pour le CULTIMER L
- 2 rangées de dents pour le CULTIMER M

2. Nivellement de la surface

3. Rappui du sol

DÉGAGEMENT SOUS CHÂSSIS IMPORTANT POUR PASSER DANS TOUTES LES CONDITIONS



Un dégagement sous bâti de 85 cm garantit un travail en présence d'une grande quantité de résidus. L'espacement important des dents sur chaque rangée et entre les rangées réduit tout risque de bourrage. Le placement optimal des dents tous les 30 cm pour le CULTIMER L (43 cm pour le CULTIMER M), favorise un bon comportement de la machine dans les résidus même à des vitesses élevées.

DES PIÈCES D'USURE ADAPTÉES À TOUS VOS TRAVAUX

UN TRAVAIL DE 3 À 35 CM !

STANDARD



STANDARD ou CARBURE



DÉCHAUMAGE SUPERFICIEL : SOC PATTE D'OIE

Ce soc de 350 mm, est destiné au déchaumage superficiel et permet de scalper toute la surface du sol, même à faible profondeur (3 à 7 cm). Il peut également être utilisé en préparation de lit de semence.

DÉCHAUMAGE : POINTE 80 mm et AILETTES 350 mm

Pour assurer un déchaumage plus profond, utilisez la pointe 80 mm et ses ailettes de 350 mm. De 7 à 15 cm de profondeur, les ailettes assurent un mélange intensif des résidus sur toute la largeur de travail. Le CULTIMER M 100 dispose d'ailettes de 480 mm.

STANDARD



CARBURE



CARBURE



PSEUDO LABOUR : POINTE 80 mm

Cette pointe permet un mélange de qualité jusqu'à 35 cm de profondeur. Idéal pour l'incorporation de grandes quantités de résidus.

FISSURATION : POINTE 50 mm

Standard

+ 20% de durée de vie par rapport à une pointe du commerce. Diminution de l'usure grâce aux nervures et au contact terre-terre. Un angle et une capacité de pénétration conservés.

Carbure

10 fois plus de réserve d'usure qu'une pointe standard : 5 plaquettes carbure. Gain de temps : 10 fois moins de changements. Utilisation repoussée dans les pierres : plaquettes carbure avec retour.

Carbure

Pour fissurer les sols durs jusqu'à 35 cm de profondeur, la pointe de 50 mm vous permet de réduire la puissance de traction tout en limitant les remontées de terre.

UN SOL BIEN NIVELÉ

POUR UN DÉCHAUMAGE RÉUSSI

La qualité de travail passe aussi par un bon nivellement et une bonne répartition des pailles. L'intérêt est d'avoir une surface plane, pour garantir le meilleur travail du rouleau et une pression homogène de celui-ci sur le sol pour éviter tout phénomène de sol soufflé.

Le réglage centralisé des organes de nivellement par manivelle vous assure précision et confort. De plus, ces organes de nivellement ne nécessitent aucun entretien.

Disques de nivellement :

Montés sur élastomères, ils vous assurent la polyvalence de travail dans tous les types de sol ainsi qu'en présence de résidus ou de pierres. Pour les sols non pierreux, les disques sont disponibles sans sécurité.



Lames de nivellement :

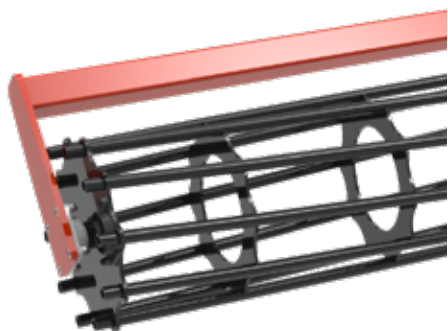
Sur CULTIMER M 100 et CULTIMER L 100/100R, alternative économique parfaitement adaptée aux sols légers et moyens. Leur flexibilité assure un nivellement parfait quelque soit la vitesse de travail et une sécurité en conditions pierreuses.

POUR UN RAPPUI EFFICACE :

UNE GAMME COMPLÈTE DE ROULEAUX

En fonction de vos types de terre, KUHN vous offre un large choix de rouleaux pour vous adapter au mieux à vos conditions.

Du rouleau léger à lourd, à chaque modèle sa fonction :

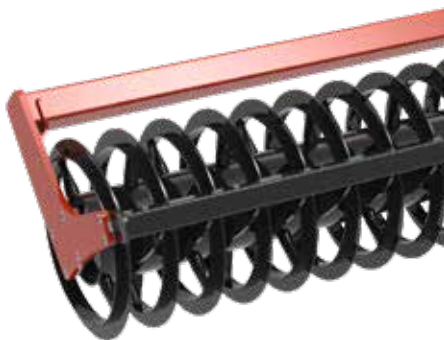


Tube:

Rouleau économique et léger, assure un rappui correct ainsi qu'un bon maintien de la machine sur des terres légères à moyennes.

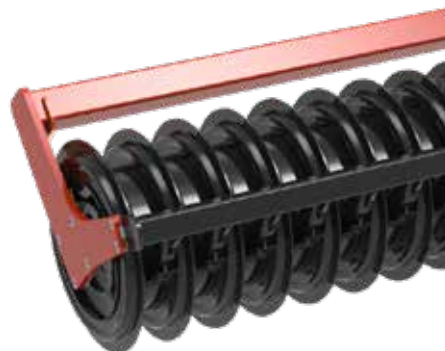
Ø 550 mm et 75 kg/m

Uniquement sur la gamme portée.



T-Ring:

Rouleau léger, agressif sur les mottes et les pailles, maintient une bonne rugosité au sol. Idéal en terres limoneuses. Ø 600 mm et 130 kg/m



T-Liner:

Le nouveau rouleau léger polyvalent dans les pierres et en conditions humides.

Il garde le profil agressif du T-Ring. Ø 600 mm et 140 kg/m en acier traité, résistant aux chocs et à l'usure.



V-Liner:

Rouleau assurant un très bon émiettement et nivellement dans tous les types de terre.

Déconseillé en conditions pierreuses.

Ø 600 mm et 145 kg/m



Packliner:

Rouleau à bandage caoutchouc, idéal en terres légères ou pour garantir une surface maximale de rappui au sol.

Ø 600 mm et 165 kg/m



HD-Liner 600:

Le rouleau lourd, à forte capacité de rappui. Le profil V répartit les forces verticalement et à l'oblique, pour un rappui en profondeur sur toute la largeur du rouleau. Ø 600 mm et 180 kg/m en acier traité, résistant aux chocs et à l'usure.

DES RÉGLAGES SIMPLES RIEN QUE POUR VOTRE CONFORT

Le réglage de la profondeur de travail est rapide et sans outils par le biais de chargeurs de cales. Mécanique de série, il est disponible avec une assistance hydraulique en option. Il est donc simple et confortable de faire varier la profondeur de travail de 3 à 35 cm.



Réglage mécanique



Réglage hydraulique en continu



Le réglage des organes de nivellement est centralisé par une manivelle. Les éléments de bordure réglables latéralement permettent des raccords parfaits.

Couplés au rouleau, les disques ou les lames de nivellement restent réglés même en cas de changement de profondeur de travail.

UNE PLAGE D'UTILISATION TRÈS LARGE

Les CULTIMER M et L vous offrent la possibilité de travailler vos terres d'une multitude de façons.

Réalisez un déchaumage superficiel : juste après la moisson, grâce au déchaumage superficiel, créez un faux semis favorisant la germination des adventices ou des repousses de la culture précédente. Ce passage vous permet par la même occasion d'étaler vos pailles tout en accélérant le processus de décomposition.

Déchaumez plus profondément en implantant votre couvert végétal en fin d'été : en déchaumant entre 10 et 15 cm de profondeur vous assurez la création d'un lit de semence adapté à votre couvert végétal tout en détruisant mécaniquement les adventices présentes.

De plus, en équipant votre CULTIMER d'un semoir SH, vous effectuerez le semis de votre couvert végétal en un seul passage. Cela vous permet d'optimiser la levée tout en limitant les coûts d'implantation.

Retravaillez vos terres en profondeur : à l'automne ou en sortie d'hiver, améliorez la structure de votre sol pour la culture suivante par un travail profond. Selon l'état de votre sol, ajustez la profondeur de travail de 10 à 35 cm pour assurer le bon développement de votre culture. Cela vous permet de détruire le couvert ou les adventices présents et de créer de la porosité pour éviter toute stagnation de l'eau en hiver.



Semoir à couverts végétaux. Pour optimiser votre passage de déchaumage et semer en simultanément vos couverts. Les SH d'une capacité de 200, 380 et 600 litres vous permettent d'être autonome sur vos différents chantiers.



CULTIMER M 100 | L 100 | L 100R | L 1000

UN CULTIMER ADAPTÉ À CHAQUE EXPLOITATION

CULTIMER M 300 : PORTÉ FIXE

Adapté aux tracteurs de 75 à 133 ch. (55 à 99 kW)



CULTIMER L 300 - 350 : PORTÉS FIXES

Adaptés aux tracteurs de 120 à 210 ch. (88 à 155 kW)



CULTIMER L 400R - 500R : PORTÉS REPLIABLES

Adaptés aux tracteurs de 160 à 300 ch. (118 à 221 kW)



CULTIMER L 4000 - 5000 - 6000 : SEMI-PORTÉS

Adaptés aux tracteurs de 160 à 420 ch. (120 à 313 kW)



DES OPTIONS QUI FERONT LA DIFFÉRENCE



Grâce à son attelage sur bras de relevage, le CULTIMER L 1000 facilite vos manœuvres en bout de champ et augmente donc votre débit de chantier.

Grâce à la rallonge de timon, un angle de braquage de 110°C est garanti quel que soit le tracteur attelé.

Il est également possible d'atteler votre CULTIMER L à l'aide d'anneaux, de boules K80 ou d'anneaux à rotule.



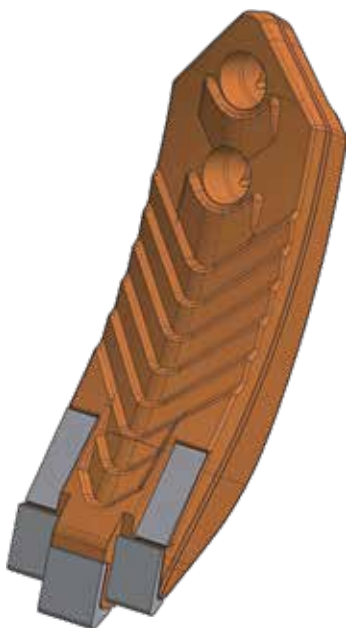
La version traînée peut être équipée de roues de jauge frontales pour un parfait suivi du terrain. Ces dernières sont disponibles avec le même réglage hydraulique par cales pour assurer votre confort.

LE TRANSPORT EN TOUT CONFORT ET SÉCURITÉ



- Repliage à moins de 3 m de large et de 4 m de hauteur pour un transport en toute sécurité
- Verrou mécanique du repliage pour un maximum de sécurité
- Machine traînée avec suspension pour assurer votre confort
- Homologation DREAL 25 km/h et TÜV 40 km/h

FAIBLE COÛT D'UTILISATION



8 à 10 fois plus de durée de vie
par rapport à la pointe standard

Nos pièces d'usure carbure (pointes) sont forgées puis traitées, ce qui leur apporte une robustesse et une résistance à l'usure incomparable. Les stries sur la face supérieure se remplissent de terre et diminuent d'autant plus l'usure par un contact terre-terre.

Pour finir, la position des plaquettes carbure en 5 parties dissociées sur la pointe, garantit une pénétration exceptionnelle même en terrain dur, une demande plus faible de puissance et une longévité face à l'usure.

Nota : Les plaquettes carbure forment un retour sous la pointe, ce qui évite que celles-ci se détachent dans les pierres.

Caractéristiques techniques

| | M 300 | L 300 | L 350 | L 400R | L 500R | L 4000 | L 5000 | L 6000 |
|---|---|---------|---|-----------------|-----------------------|-----------------------------------|----------------------|---------|
| Largeur de travail (m) | 3,00 | 3,00 | 3,50 | 4,00 | 5,00 | 4,00 | 5,00 | 6,00 |
| Largeur de transport (m) | 3,00 | 3,00 | 3,50 | 2,82 | 2,82 | 2,82 | 2,82 | 2,82 |
| Puissance mini tracteur (kW/ch) | 55/75 | 88/120 | 103/140 | 118/160 | 147/200 | 120/160 | 150/200 | 180/240 |
| Puissance max tracteur (kw/ch) | 99/135 | 132/180 | 155/210 | 177/240 | 221/300 | 209/280 | 260/350 | 313/420 |
| Nombre de dents | 7 | 10 | 12 | 13 | 16 | 13 | 16 | 19 |
| Nombre de disques de nivellement | 8 | 8 | 9 | 10 | 12 | 10 | 12 | 14 |
| Poids (kg) env. avec rouleau Tube 550 mm et dents NSM | 1452 | 1786 | 2015 | 2928 | 3258 | / | | |
| Poids (kg) env. avec rouleau HD-Liner 600 mm et dents NSM | / | 2162 | 2481 | 3480 | 3890 | 4300 | 5400 | 5900 |
| Attelage | Tourillons Std 2 | | Tourillon Std 2; 3N et 3 | | Tourillon Std 3 et 4N | | Tourillon Std 3 et 4 | |
| Roues de transport | / | | | | | 520/50-17 avec suspension | | |
| Réglage de la profondeur de travail | Mécanique ou hydraulique en option | | | | | | | |
| Hauteur sous bâti (cm) | 85 | | | | | | | |
| Pointes disponibles | Pointe 80 mm, pointe 50 mm, ailettes 480 mm | | Patte d'oie 350 mm, pointe 80 mm, ailettes 350 mm, pointe 50 mm | | | | | |
| Adaptation hydraulique de base | / | | | Repliage : 1 DE | | Relevage : 1 DE - Repliage : 1 DE | | |
| Homologation | / | | | | | DREAL 25km/h; TÜV 40km/h | | |
| Options facultatives | Signalisation, réglage hydraulique du rouleau | | Signalisation, SH, réglage hydraulique du rouleau | | | | | |
| Rouleaux disponibles | Tube, T-Ring, T-Liner, V-Liner, Packliner, HD-Liner | | | | | | | |



KUHN PARTS



Des pièces conçues pour défier le temps. Les fonderies et la forge KUHN, ainsi qu'un outil de production ultra moderne permettent une production de pièces de rechange pour défier le temps. Vous pouvez vraiment compter sur notre savoir-faire et nos pièces d'origine. Grâce à nos entrepôts KUHN PARTS, les agriculteurs bénéficient de notre assistance client et de nos services logistiques qui assurent des solutions de réparation rapides et fiables en collaboration avec votre Partenaire Agréé KUHN le plus proche.



KUHN SERVICES*

KUHN sos order - Recevez votre pièce 7 j/7 et 365 jours par an**
KUHN protect+ - Le choix des professionnels !
KUHN i tech - Pour des réparations toujours plus rapides !
KUHN finance - Investissez rationnellement !

*Tous les services ne sont pas disponibles dans tous les pays. **à l'exception du 1^{er} janvier, du 1^{er} mai et du 25 décembre

MyKUHN

MA CONNEXION AU SUCCÈS !

MyKUHN est votre espace client en ligne. Inscrivez-vous dès aujourd'hui et découvrez comment les services exclusifs offerts par MyKUHN vont faciliter la gestion de votre parc machines et terminaux KUHN et vous aider à maximiser leur performance. Une fois identifié, sur ordinateur, mobile ou tablette, vous disposerez d'un accès aux catalogues pièces, à la documentation technique et à une multitude de services connectés.



Découvrez les déchaumeurs KUHN



- 1.** Cultivateur à dents vibrantes PROLANDER - **2.** Déchaumeur à disques indépendants OPTIMER L/XL- **3.** Déchaumeur à dents CULTIMER - **4.** Cultivateur dents/disques PERFORMER - **5.** Travail du sol en bandes STRIGER 100

KUHN-HUARD SAS - Zone Horizon - 2, Rue de Québec - F-44110 CHATEAUBRIANT - France

Pour trouver votre Partenaire Agréé KUHN le plus proche, rendez-vous sur notre site internet www.kuhn.com

Les informations transmises dans ce document sont données à titre général et n'ont aucun caractère contractuel. Nos machines sont conformes aux prescriptions en vigueur dans les pays de livraison. Dans les supports de présentation de nos produits, et pour une meilleure illustration des détails, certains dispositifs de protection peuvent ne pas être en position opérationnelle. Durant l'utilisation des machines, ceux-ci doivent **impérativement** être en place conformément aux prescriptions des notices d'instructions et des OPL*. Il faut RESPECTER LES REGLES DE CIRCULATION EN VIGUEUR AINSI QUE le poids total autorisé en charge (PTAC) du tracteur, sa capacité de levage et la charge maximale autorisée par essieu et sur les pneumatiques. La charge sur L'ESSEU avant du tracteur doit toujours être conforme aux prescriptions EN VIGUEUR (en Europe, au minimum de 20 % de la masse à vide du tracteur). Nous nous réservons le droit de modifier sans préavis nos machines, leurs équipements et leurs accessoires. Les machines, équipements et accessoires décrits dans ce document peuvent être couverts par au moins un brevet et/ou un modèle déposé(s). Les marques qui y sont citées, peuvent être protégées dans un ou plusieurs pays.

* Opérations Préliminaires à la Livraison

Par respect pour l'environnement, ce document est imprimé sur du papier sans chlore.
Imprimé en France - 950046 FR - 03.24 - Copyright KUHN 2024

