



Semoirs pour couverts végétaux adaptables sur déchaumeurs

SH 201 - 402 - 600

KIT DE SEMIS POUR TRÉMIE FRONTALE





Sommaire

- 04 Un seul passage pour déchaumer et semer
 - 06 Atouts majeurs
 - 08 Optimisez votre productivité
 - 09 Décuplez vos performances
 - 11 Caractéristiques techniques
-

SH 201 - 401 - 600 | TF 1512

Semoirs pour couverts végétaux et kit de semis pour trémie frontale

LA POLYVALENCE POUR UN SEMIS DE QUALITÉ

LES AGRICULTEURS ONT DES PROBLÉMATIQUES DIFFÉRENTES MAIS DES OBJECTIFS COMMUNS: RÉDUCTION DES COÛTS D'IMPLANTATION, RAPIDITÉ DES CHANTIERS ET OPTIMISATION DES RENDEMENTS.

LES SH 201-402-600 ET LE KIT TF RÉPONDENT À VOS ATTENTES EN VOUS GARANTISSANT UN CONFORT DE TRAVAIL, UNE AUTONOMIE ACCRUE, UN DÉBIT DE CHANTIER ÉLEVÉ, UNE QUALITÉ DE SEMIS ET UNE BONNE CONSERVATION DE VOS SOLS.



Vous souhaitez DÉCHAUMER ET SEMER VOTRE COUVERT VÉGÉTAL EN UN SEUL PASSAGE.

Vous souhaitez AVOIR UNE BONNE STRUCTURE DE VOTRE SOL ET FAVORISER L'ACTIVITÉ BIOLOGIQUE.

Vous recherchez pour réaliser votre semis de couvert PLUS DE CONFORT ET D'AUTONOMIE.

Vous souhaitez OBTENIR UN SEMIS DE PRÉCISION ET DE QUALITÉ.

CHOISIR UN SH OU UN KIT POUR TRÉMIE FRONTALE KUHN, c'est s'assurer de réaliser un semis de couvert végétal précis et de qualité dans des conditions optimales de germination et de confort et en totale autonomie. C'est aussi diminuer les coûts avec le passage d'un semoir combiné au déchaumeur.

UN SEUL PASSAGE POUR DÉCHAUMER ET SEMER

Le SH est un semoir à petites graines adaptable sur les déchaumeurs OPTIMER, DISCOVER, DISCOLANDER, CULTIMER, PROLANDER et PERFORMER de la gamme KUHN.

Il permet de semer des couverts végétaux tels que : moutarde, phacélie, trèfle, ray grass et céréales... lors du déchaumage.



Intérêts agronomiques

- Améliorer la structure et la porosité du sol :
 - Augmentation de l'activité biologique du sol (vers de terre, microfaune, ...)
 - Obtention d'une structure stable
 - Amélioration de la perméabilité du sol
- Gérer les bio-agresseurs (mauvaises herbes, insectes envahisseurs)
- Augmenter la matière organique du sol.

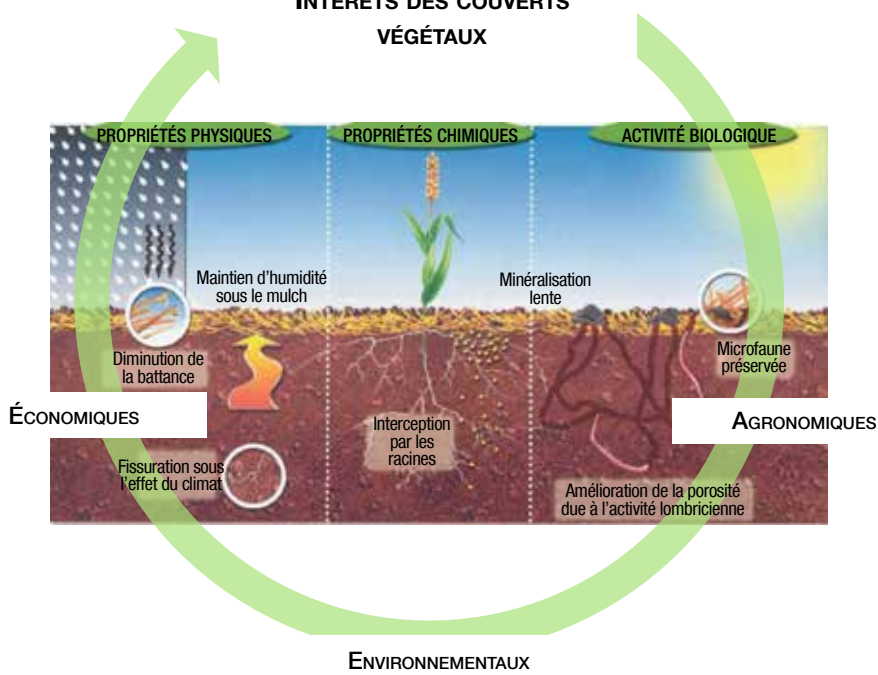


Intérêts environnementaux

- Diminuer les risques de lessivage de nitrates
- Protéger la surface du sol contre l'effet négatif des fortes pluies :
 - Limiter l'érosion
 - Limiter la battance
 - Limiter le ruissellement
- Fournir de l'azote à la culture suivante
- Piège à carbone.



INTÉRÊTS DES COUVERTS VÉGÉTAUX



Intérêts économiques

Un seul passage pour déchaumer et semer

GAINS:

D'argent = -30% en coût / ha*

De temps = -50% en temps / ha*

* Par rapport à un déchaumage + semis et roulage

ATOUS MAJEURS

Plus de confort : des réglages aisés et précis

Le doseur est entraîné par un moteur électrique : très peu de pièces en mouvement pour un haut degré de fiabilité. Un boîtier en cabine permet la gestion du semis. Tout est sous contrôle ! Deux possibilités sont offertes en fonction du degré d'exigence pour le semis du couvert.

Plus de précision : une régularité de semis et une levée homogène rapide



Boîtier S12:

Sans DPA, il nécessite une vitesse de travail constante pour le respect de la dose/ha.

Il permet :

- l'ajustement de la dose de semis
- la mise en route et l'arrêt de rotation du doseur
- la mise en marche, l'arrêt et la variation de vitesse de la soufflerie électrique.



Boîtier S30:

Avec DPA, il assure une dose de semis/ha homogène quelque soit la vitesse de travail.

Il dispose en plus du boîtier S12 :

- d'un calibrage automatique
- d'un compteur d'ha.

Avec le boîtier S30 DPA (SH 201 E, SH 402 E et SH 402 H), l'information vitesse est fournie au boîtier par un câble de connexion radar tracteur - prise 7 pôles ou par GPS sur le déchaumeur.

DES TURBINES ADAPTÉES AU TYPE DE COUVERTS IMPLANTÉS

Les graines sont acheminées dans les tuyaux par une soufflerie :



À entraînement électrique double turbine (SH 201, SH 402 E) pour des semis de petites graines (moutarde, phacélie, ray-grass, colza...), (jusqu'à 30 kg/ha sur 6 m à 10 km/h ou 45 kg/ha sur 4 m à 10 km/h).



À entraînement hydraulique sur SH 402 H pour l'implantation des couverts végétaux à base de céréales (triticale, seigle, avoine...), (jusqu'à 120 kg/ha en 6 m de large à 10 km/h ou 180 kg/ha sur 4 m à 10 km/h).



3 rouleaux doseurs fournis de série

Selon le type de semence, les rouleaux sont interchangeables sans outils (pour petites, moyennes et grosses graines).



Descentes de graines (au nombre de 8)

Des éclateurs positionnés entre les éléments de travail du sol et le rouleau assurent une répartition homogène de la semence sur toute la largeur travaillée. La germination est alors facilitée par un bon contact / terre graine favorisée par le rappui du rouleau.



Positionnement de la graine dans une terre fraîchement émiettee avant le rappui par le rouleau

Un bon rappui du lit de semence permet de favoriser le contact sol/graine pour une meilleure germination et levée.



Accès sécurisé conforme à la directive machine

En option est proposé un support d'adaptation et une passerelle avec une échelle d'accès pour un remplissage sécurisé de la trémie.

OPTIMISEZ VOTRE PRODUCTIVITÉ

Le SH 600 est un semoir pour couvert végétal, vous permettant de semer tout en déchaumant. Grâce à sa grande capacité, il vous assure un débit de chantier important et des coûts d'implantation faibles. Adaptée à tous types de graines, sa distribution VENTA garantit un semis de qualité.



Capacité de la trémie

- Trémie d'une capacité de 600 L
- Capacité de mettre un Big Bag
- Largeur de travail de 3 à 9 m

Précision de semis

Des éclateurs positionnés devant le rouleau pour :

- Répartition homogène de la semence sur toute la largeur de travail
- Contact terre/graine optimal
- 16/20/24/30 éclateurs en fonction de la largeur

Réglages simples et rapides depuis votre cabine

Le boîtier QUANTRON S-2 vous permet de :

- Régler électroniquement votre semis;
- Moduler le dosage manuellement ou électroniquement par GPS;
- Surveiller le niveau de semence, les régimes de soufflerie et du doseur.

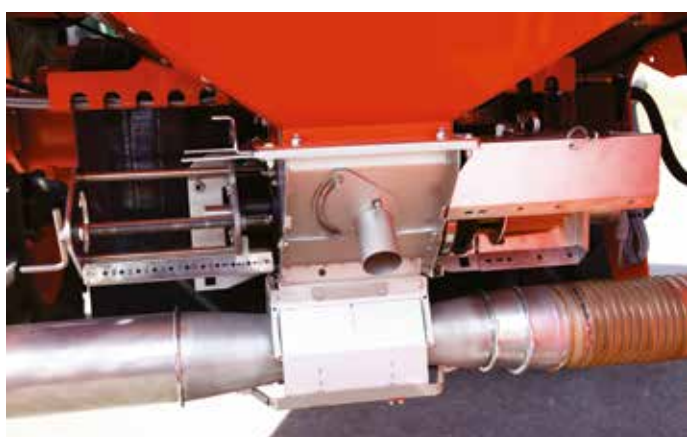
TF 1512

DÉCUPLEZ VOS PERFORMANCES

La TF 1512 est une trémie haute capacité qui s'adapte aussi bien au semis qu'à l'apport d'engrais, pour une combinaison performante avec tous les modèles d'OPTIMER KUHN.

GAIN DE TEMPS

Capacité jusqu'à 1500 litres



Précision du dosage

Système de dosage VENTA :

- Doseur volumétrique haute capacité de 1 à 430 kg/ha pour semer tous types de semences et d'engrais, sans démontage, ni outil
- Composants centraux en inox



Précision du semis

Des diffuseurs positionnés devant le rouleau pour :

- Répartition homogène de la semence sur toute la largeur de travail
- Contact terre/graine optimal

UN SEMIS DE COUVERT, PRÉCIS ET DE QUALITÉ

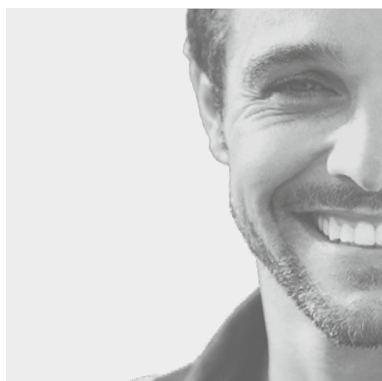


KUHN PARTS



Des pièces conçues pour défier le temps

Les fonderies et la forge KUHN, ainsi qu'un outil de production ultra moderne permettent une production de pièces de rechange pour défier le temps. Vous pouvez vraiment compter sur notre savoir-faire et nos pièces d'origine. Grâce à nos entrepôts KUHN PARTS, les agriculteurs bénéficient de notre assistance client et de nos services logistiques qui assurent des solutions de réparation rapides et fiables en collaboration avec votre Partenaire Agréé KUHN le plus proche.



KUHN SERVICES*

- KUHN sos order** - Recevez votre pièce 7 j/7, 24h/24
- KUHN protect +** - Le choix des professionnels !
- KUHN i tech** - Pour des réparations toujours plus rapides !
- KUHN finance** - Investissez rationnellement !

*Tous les services ne sont pas disponibles dans tous les pays.

Caractéristiques techniques

	SH 201	SH 402-E	SH 402-H	SH 600	TF
Trémie					
Capacité de la trémie	200	380		600	1500 (2000 avec rehausses)
Matière de la trémie	Polyéthylène	Acier		Polyéthylène	Acier
Distribution					
Doseur	1 petite graine / 1 moyenne graine / 1 grosse graine			Doseur multi-graines Venta	
Entraînement doseur	Électrique				
Mode de distribution	Sans DPA (nécessite une vitesse de travail constante)			DPA	
	Avec DPA (indépendante de la vitesse de travail)				
Dose	Jusqu'à 30 kg/ha sur 6 m à 10 km/h			1 à 430 kg/ha	1 à 400 kg/ha
Soufflerie					
Entraînement de la soufflerie	Électrique		Hydraulique		
Semis					
Mode de semis	Par éclateurs				Par diffuseurs
Nombre de descentes de graines	8			16 / 20 / 24 / 30	12,5 / 15
Gestion de semis					
Par boîtier	S12 sans DPA			Boîtier Quantron S2	
	S30 avec DPA				
Disponible sur :	OPTIMER, CULTIMER L, PERFORMER			OPTIMER, PERFORMER, CULTIMER L 1000, PROLANDER	OPTIMER, PROLANDER, STRIGER 100

MyKUHN

MA CONNEXION AU SUCCÈS !

MyKUHN est votre espace client en ligne. Inscrivez-vous dès aujourd'hui et découvrez comment les services exclusifs offerts par MyKUHN vont faciliter la gestion de votre parc machines et terminaux KUHN et vous aider à maximiser leur performance. Une fois identifié, sur ordinateur, mobile ou tablette, vous disposerez d'un accès aux catalogues pièces, à la documentation technique et à une multitude de services connectés.



Découvrez les gammes d'appareils de préparation du sol KUHN



1. Cultivateur à dents vibrantes PROLANDER - 2. Déchaumeur à disques indépendants OPTIMER L/XL - 3. Déchaumeur à dents CULTIMER - 4. Cultivateur dents/disques PERFORMER - 5. Déchaumeurs à disques DISCOVER/DISCOLANDER - 6. Travail du sol en bandes STRIGER 100

KUHN-HUARD SAS - Zone Horizon - 2, Rue de Québec - F-44110 CHATEAUBRIANT - France

Pour trouver votre Partenaire Agréé KUHN le plus proche, rendez-vous sur notre site internet www.kuhn.com

Les informations transmises dans ce document sont données à titre général et n'ont aucun caractère contractuel. Nos machines sont conformes aux prescriptions en vigueur dans les pays de livraison. Dans les supports de présentation de nos produits, et pour une meilleure illustration des détails, certains dispositifs de protection peuvent ne pas être en position opérationnelle. Durant l'utilisation des machines, ceux-ci doivent impérativement être en place conformément aux prescriptions des notices d'instructions et des OPL*. Il faut RESPECTER LES REGLES DE CIRCULATION EN VIGUEUR AINSI QUE le poids total autorisé en charge (PTAC) du tracteur, sa capacité de levage et la charge maximale autorisée par essieu et sur les pneumatiques. La charge sur L'ESSIEU avant du tracteur doit toujours être conforme aux prescriptions EN VIGUEUR (en Europe, au minimum de 20 % de la masse à vide du tracteur). Nous nous réservons le droit de modifier sans préavis nos machines, leurs équipements et leurs accessoires. Les machines, équipements et accessoires décrits dans ce document peuvent être couverts par au moins un brevet et/ou un modèle déposé(s). Les marques qui y sont citées, peuvent être protégées dans un ou plusieurs pays. *Opérations Préliminaires à la Livraison

Par respect pour l'environnement, ce document est imprimé sur du papier sans chlore.
Imprimé en France - 950043 FR - 09.21 - Copyright 2023 KUHN

