



TOP-ANGEBOTE

bereit für Sie!

KUHNaktuell.

SAISONSTART FÜR SAUBERES FUTTER

Futterernte und Pressen

be strong, be **KUHN**
www.kuhncenter.ch



SAUBERES FUTTER. BESTE ERTRÄGE.



**Ulrich
Strauss**

Verkaufsleitung
KUHN Center Schweiz

Zum Start des neuen Jahres steht das erste Highlight der neuen Saison an: der Auftakt der Futterernte. Sauberes Futter ist entscheidend für die Gesundheit und Leistungsfähigkeit Ihrer Tiere. Mit der Ernte von Silage, Heu, Luzerne oder Klee gras legen Sie den Grundstein für eine erfolgreiche Fütterung.

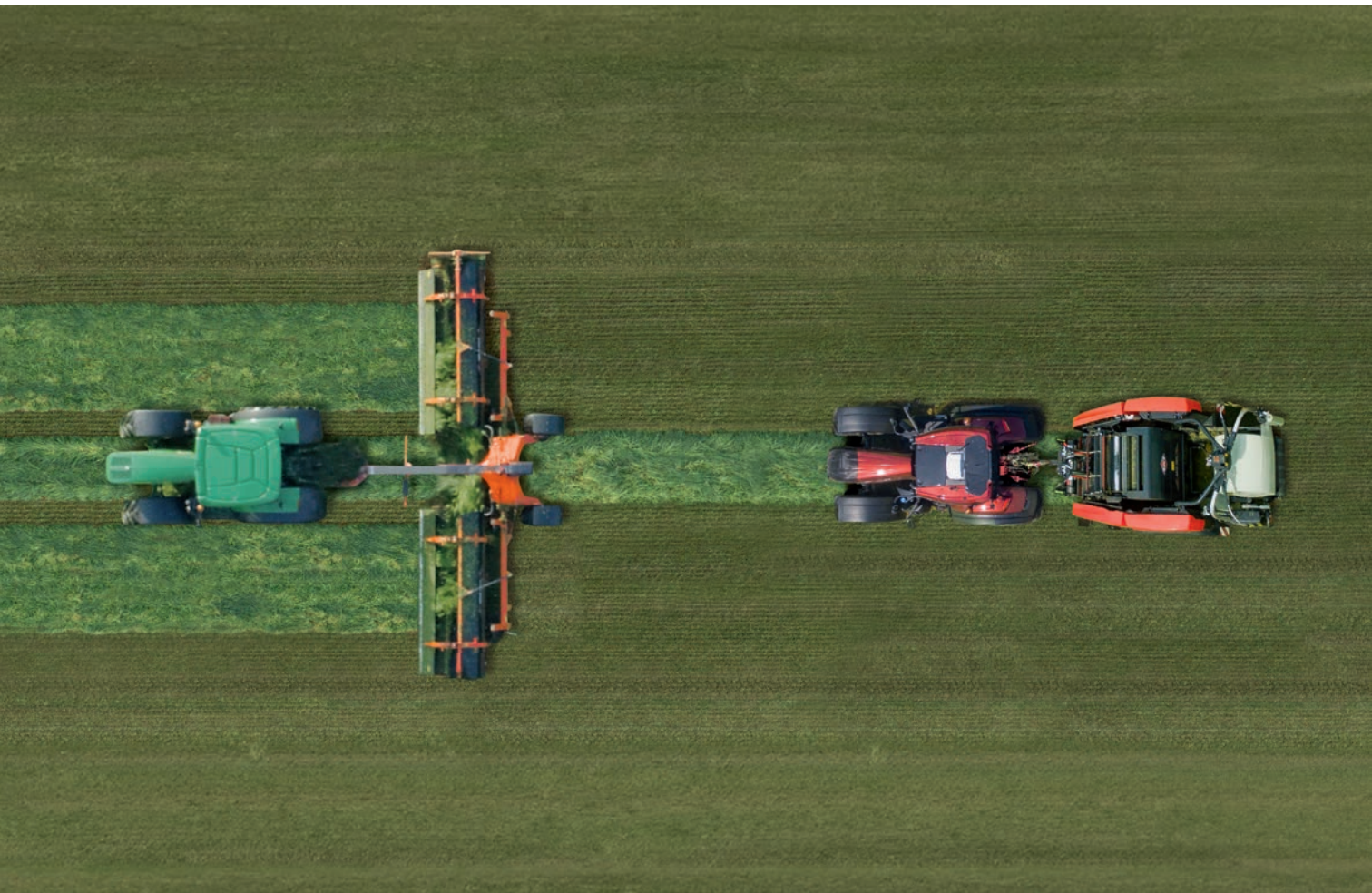
KUHN sorgt mit modernster Technik dafür, dass das Futter in jeder Stufe des Prozesses – vom Mähen, dem Wenden über das Schwaden bis hin zum Pressen – frei von Verunreinigungen bleibt und einen hohen Nährwert behält. Optimale Ballendichte und Folienbindung sichern zudem eine hohe Silagequalität, während unsere Fütterungstechnik dafür sorgt, dass das Futter homogen und gleichmässig an

die Tiere verteilt wird, um das volle Leistungspotenzial Ihrer Tiere auszuschöpfen. Unser Rat: Überprüfen Sie am besten schon jetzt Ihre Futtererntemaschinen mit einem Technik-Check, so schaffen Sie die besten Voraussetzungen für eine stressfreie Ernte, einen hohen Ertrag und maximale Futterqualität.

Bei Bedarf, kontaktieren Sie gerne direkt Ihren KUHN Ansprechpartner – Details auf der Rückseite.

Wir wünschen Ihnen eine erfolgreiche Futterernte!

Herzliche Grüsse
Ihr **Ulrich Strauss**



+ Sauber Mähen

zum Beispiel mit dem **FC 9330 RA**



- ✓ **Sauberer Schnitt**
Wartungsfreie OPTIDISC ELITE Mähbalken mit grossen Überlappungsbereichen und flachem Mähwinkel für sauberen, gleichmässigen Schnitt.
- ✓ **Niedriger Rohascheanteil**
LIFT-CONTROL lässt den Mähbalken schweben und schützt die Grasnarbe.
- ✓ **Kontrolliertes Anwelken**
Kürzere Anwelkezeit, werkzeuglose Anpassung der Aufbereitung.
- ✓ **Massgenaue Futterablage**
Schwad-/Breitablage für optimale Trocknung.

+ Sauber Schwaden

zum Beispiel mit dem **MERGE MAXX 950**



- ✓ **Saubere Aufnahme**
Saubere Futteraufnahme dank Pick-Up: bis zu 20% weniger Verschmutzung.
- ✓ **Grasnarbe schonen**
Federentlastung und Gleitkufen schonen die Grasnarbe.
- ✓ **Mehr Protein im Schwad**
Schonende Aufnahme minimiert Bröckelverluste, Blattmasse bleibt erhalten.
- ✓ **Futterablage nach Wunsch**
Variable Schwadablage für optimale Auslastung der nachfolgenden Erntemaschine.

+ Sauber Pressen

zum Beispiel mit der **VBP 7190**



- ✓ **Saubere Aufnahme**
Pendel-Pick-up passt sich dem Boden an und das Schneidwerk schneidet das Futter zuverlässig.
- ✓ **Perfekte Ballen, optimale Dichte**
Pressdruck wird automatisch an die Feuchtigkeit des Materials angepasst.
- ✓ **Einzigartige Folienbindung**
Weniger Sauerstoff im Ballen bei geringsten Kosten pro Ballen.
- ✓ **Effiziente Verteilung**
INTELLIWRAP und 3D-Wicklung für beste Konservierung.

MÄHWERKE

Wir leisten Pionierarbeit: Mit unseren innovativen Lösungen setzen wir Maßstäbe bei der Futterernte. Die Scheibenmähwerke von KUHN überzeugen mit Zuverlässigkeit und perfekter Schnittqualität.



GMD 3123 F

Das Frontmäherwerk GMD 3123 F verfügt über 3,10 m Arbeitsbreite. Es überzeugt als kompaktes und leichtes Scheibenmäherwerk mit hervorragender Boden Anpassung – dank Pendelaufhängung. Mit einem Gewicht von 745 kg und einem optimierten Schwerpunkt eignet sich dieses Frontmäherwerk auch für leichtere Traktoren. Dank des Messerschnellwechsel Systems FAST-FIT sparen Sie wertvolle Zeit.

Technische Daten

Arbeitsbreite (m)	3,10
Leistungsbedarf (kW / PS)	32 / 43
Aufhängung	Geschoben
Pendelbereich	+/- 12° Schwenkbereich



GMD 4411

KUHN verfügt über 15 Jahre Erfahrung im Einsatz von Anbaumähwerken mit einer Arbeitsbreite von 4,35 m. Auch das aktuelle Modell GMD 4411 überzeugt mit maximaler Zuverlässigkeit und Arbeitsqualität. Dank des Entlastungssystems LIFT-CONTROL in Verbindung mit der NON-STOP-Anfahrtsicherung passen sich die Mähwerke allen Bodenunebenheiten an und können bei einem Auftreffen auf ein Hindernis ausweichen. In Verbindung mit dem GMD 3123 F Frontmäherwerk bietet die Kombination über 7 m Arbeitsbreite – eine kostengünstige und dennoch schlagkräftige Alternative zu einem Schmetterlingsmäherwerk.

Technische Daten

Arbeitsbreite (m)	4,35
Leistungsbedarf (kW / PS)	45 / 61
Mähbalkenenentlastung	Hydropneumatische Entlastung LIFT-CONTROL
Pendelbereich	- 9° / + 20°



Vorteile der KUHN Mähwerke

+ LIFT-CONTROL für sauberes Futter

Mit der hydropneumatischen Mähbalkenentlastung passt sich der Mähbalken dem Boden an – die Grasnarbe wird geschützt und es gelangt weniger Schmutz ins Schwad. Der Auflagedruck lässt sich schnell und einfach einstellen: werkzeuglos durch Anpassung des Hydraulikdrucks. Integriert ist dabei die NON-STOP-Anfahrtsicherung: Wenn das Mähwerk auf ein Hindernis trifft, klappt es nach hinten weg und hebt nach oben aus. Danach kehrt die Mäheinheit automatisch in Arbeitsposition zurück.



+ Wirksamer Anfahrtschutz dank PROTECTADRIVE

Bei einem stärkeren Aufprall gegen ein Hindernis sorgt eine Sollbruchstelle am Scheibenmodul dafür, dass die Welle absichert. Die Mechanik im Inneren des Mähbalkens wird nicht beschädigt.

+ OPTIDISC ELITE für beste Schnittqualität

Der wartungsfreie Mähbalken mit grossen Überlappungsbereichen und flachem Mähwinkel erzielt einen sauberen und gleichmässigen Schnitt in allen Einsatzsituationen. Unterschiedliche Scheibenabstände sorgen für hervorragenden Futterfluss.



Unsere GMD Scheibenmähwerke stehen für Präzision in der Futterernte – perfekter Schnitt für optimales Futter!

Christian Wittmer

Gebietsverkaufsleiter Aargau, Luzern, Zentralschweiz inkl. Glarus



WENDER

Der GF 13003 ist der breiteste 3-Punkt Wender der Welt. Dank der innovativen Klappung kann der GF 13003 auf ein Fahrwerk verzichten und hält dabei auch während der Strassenfahrt die zulässige Transportbreite und -höhe ein – ohne Kompromisse bei Langlebigkeit und Arbeitsqualität!



GF 13003

Der Giroheuer GF 13003 ist die optimale Kombination aus Kompaktheit und grosser Arbeitsbreite. Dank der kompakten Konstruktion und dem geringen Kraftbedarf kann dieser Giroheuer an Traktoren der mittleren Leistungsklasse angebaut werden.

Am Vorgewende ermöglicht die HLC-Funktion (Headland Lift Control) ein einfaches Anheben aller Kreisel durch das Traktor-Hydrauliksteuergerät. Die grosse Bodenfreiheit erleichtert die Wendemanöver und verhindert, dass beim Drehen am Vorgewende Futter mitgezogen wird.

Die kompakte Transportstellung ermöglicht einen sicheren Strassentransport. Das patentierte Verbindungssystem zwischen Anbauvorrichtung und Maschinenrahmen sorgt für optimale Federung und Fahrstabilität während Kurvenfahrten.

profi Praxistest

Der GF 13003 überzeugt im Test.

Im profi Praxistest überzeugt vorallem die Arbeitsqualität: «Egal, in welchem Gewächs wir unterwegs waren: Viel oder wenig Ertrag, nass oder trocken, lang oder kurz: Die Arbeitsqualität der Maschine hat uns nachhaltig beeindruckt.»





Vorteile der KUHN Wender

+ Einfache Vorgewendemanöver

Mit dem HLC-System (Headland Lift Control) werden die Kreisel gleichzeitig in weniger als 5 Sekunden ausgehoben – einfach durch die Betätigung des Hydraulikventils. Der grosse Freiraum der Kreisel verhindert, dass beim Manövrieren über die Mähschwaden Futter berührt wird. Durch den grossen Aushub wird ein zweites Wenden des Futters vermieden und die Futterqualität bleibt erhalten.



+ Perfekt für schwierige Bedingungen

Die neuen OPTITEDD-Kreisel definieren neue Massstäbe in Sachen Arbeitsqualität. Egal in welchen Beständen oder unter welchen Bedingungen: das gleichmässige Streubild wird Sie nachhaltig beeindrucken und die Trocknungszeit wird auf ein Minimum reduziert.

+ Kleine Kreisel: der Schlüssel zum Erfolg

Kleine Kreisel nehmen das Futter besser auf und können es weiter werfen. Das Futter wird vollständig gewendet und gleichmässig verteilt. Das Ergebnis ist ein schneller und gleichmässiger Trocknungsverlauf. Kleine Kreisel passen sich hervorragend dem Boden an und sorgen somit für sauberes Futter.



+ Sauberes Futter

Im Vergleich zu gleichlangen Standardzinken nimmt der längere äussere Zinken das Futter früher auf. Dies garantiert ein vollständiges Wenden, besonders an den Feldrändern. Zudem überlappen die asymmetrischen Zinken grossflächig im Bereich zwischen den einzelnen Kreiseln.



Der GF 13003 setzt neue Massstäbe – einzigartig in Wendigkeit und Schlagkraft bei gewohnt höchster Arbeitsqualität!

Roger Stierlin

Gebietsverkaufsleiter
Ostschweiz und Graubünden



SCHWADER

KUHN Schwader setzen Massstäbe – das legendäre MASTERDRIVE Getriebe und die doppelt gekröpften Zinkenarme helfen Ihnen jeden Tag, das perfekte Futter zu schwaden.



GA 8731+

Der Zweikreiselschwader mit mittiger Schwadablage hebt sich durch Robustheit, Zuverlässigkeit und optimale Boden Anpassung ab. Mit einer Arbeitsbreite von 7,70 bis 8,60 m werden bei futterschonender Schwadarbeit hohe Flächenleistungen erzielt: Mit dem MASTERDRIVE GIII Kreiselpgetriebe ist der GA 8731+ bestens für schwierige Einsätze vorbereitet. Die auf «Griff» stehenden Zinken heben das Futter ohne Schmutzeintrag von der Grasnarbe. Die doppelt gekröpften Zinkenarme mit extratangentieller Anlenkung sorgen dafür, dass das Schwad locker und gleichmässig abgelegt wird. Davon profitiert die nachfolgende Erntekette, wie Pressen oder Ladewagen.

Technische Daten

Arbeitsbreite (m)	7,70 – 8,60
Kreiseldurchmesser (m)	3,65
Kreiselpgetriebe	MASTERDRIVE GIII
Bodenanpassung	3D-Pendelaufhängung mit einem Pendelweg von 16/12°



GA 6632+

Der GA 6632+ ist ein leistungsfähiger Wurmschwader, der mit Vielseitigkeit auch unter schwierigen Einsatzbedingungen oder mit leichteren Traktoren glänzt. Die kardianische Aufhängung des hinteren Kreisels und der grosse Freiraum in den Rahmengelenken ermöglichen eine hervorragende, dreidimensionale Boden Anpassung der einzelnen Kreisel. Der hintere Kreisel kann durch hydraulisches Verschwenken flexibel nach links oder rechts gelenkt werden. Dies ermöglicht das Ablegen eines Doppelschwades bzw. zweier Einzelschwade.

Technische Daten

Arbeitsbreite (m) bei 1 bzw. 2 Schwaden	3,55 – 6,45 bzw. 6,50
Kreiseldurchmesser (m)	2,90
Kreiselpgetriebe	MASTERDRIVE GIII
Bodenanpassung	3D-Pendelaufhängung mit einem Pendelweg von +/- 10°

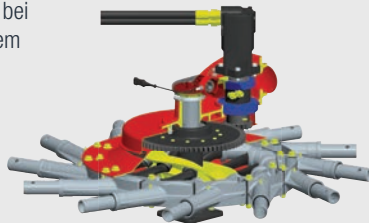


Vorteile der KUHN Schwader

+ Kraft und Leistung dank MASTERDRIVE Kreiselgetriebe

Einzigartig seit 30 Jahren:
Ein Konzept das exklusiv bleibt.

Das Herz eines Giroschwaders ist der Kreiselantrieb. Für erhöhten Schutz und weniger Verschleiss hat KUHN das rundum geschlossene MASTERDRIVE Getriebe entwickelt. Dieses punktet auch bei hohen Futtermengen mit einem zuverlässigen Kreiselantrieb.



Als wir vor 30 Jahren mit dem MASTERDRIVE auf den Markt kamen wurde es belächelt – heute ist es der Massstab unter den Kreiselgetrieben.

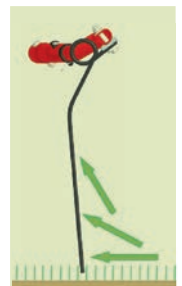
Adrian Wüthrich

Gebietsverkaufsleiter
Mittelland, Freiburg, Bern, Solothurn,
Baselland, Baselstadt und Oberwallis



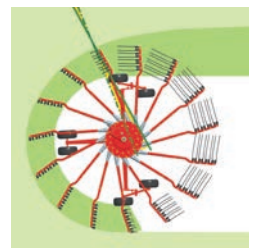
+ Gebogene Zinken für sauberes Futter

Die gebogenen Zinken stehen auf «Griff», damit das Futter am Zinken nach oben fließen kann. So wird das Futter vom Boden gehoben – das reduziert die Futtermverschmutzung.



+ Doppelt gekröpfte Zinkenarme für gleichmässige, lockere Schwade

Die tangentielle Anordnung der Zinkenarme ermöglicht ein höheres Ausheben der Arme über das Schwad – so wird kein Mähgut aus dem Schwad gezogen. Die doppelte Kröpfung verringert die Durchgangszeit zwischen zwei Zinkenarmen und reduziert auch bei hohen Fahrgeschwindigkeiten das Verlustrisiko.



RUNDBALLEN- PRESSEN

Rundballenpressen von KUHN zeichnen sich durch ihre Zuverlässigkeit, ihren Durchsatz und ihre Rentabilität aus. Egal ob feste oder variable Presskammer – immer die richtige Wahl für die Ernte von Silage, Heu und Stroh.



FB 3125

Die FB 3125 ist ideal für landwirtschaftliche Betriebe, die den Erfolg ihrer Ernte von Silage, Heu und Stroh selber in der Hand haben wollen. Diese Rundballenpresse setzt auf bekannte Innovationen wie den INTEGRALROTOR, eine Presskammer mit 18 POWERTRACK-Presswalzen und eine zuverlässige Netzbindung. Mit der einfachen und komfortablen Bedienung kommt jeder Fahrer sofort zurecht.

Technische Daten

Ballenmasse (b × d) (m)	1,22 × 1,25
Einzugssystem	OPTIFEED oder OPTICUT14
Presskammer	18 POWERTRACK Presswalzen
Automatische Kettenschmierung	Serie



VB 3260

KUHN Rundballenpressen mit variabler Presskammer sind der Massstab bei moderner Presstechnik. Der INTEGRALROTOR, die einzigartige Presskammer und die einfache Bedienung sind entscheidende Innovationen und Antworten auf Ihre Anforderungen aus der Praxis. Die VB 3260 ist Ihr zuverlässiger Partner bei der Futterernte in der gesamten Saison – von Silage über Heu bis Stroh.

Technische Daten

Ballenmasse (b × d) (m)	1,20 × 0,80 – 1,60
Einzugssystem	INTEGRALROTOR – wahlweise mit 14- oder 23 Messer-Schneidwerk
Steuerung	ISOBUS oder VT 30 Terminal
Automatische Kettenschmierung	Serie



Vorteile der KUHN Rundballenpressen

+ INTEGRALROTOR

Zuführschnecken direkt auf dem Rotor für kurze Übergabe und hohen Durchsatz.

+ Heavy-Duty Antrieb

Der geteilte Antriebsstrang und die kontinuierliche Kettenschmierung sorgen für minimale Standzeiten.

+ Zuverlässige Netzbindung

Das Netz wird auf die volle Breite aufgezogen und dabei vorgestreckt – für perfekte Ballen auch bei langer Lagerzeit.

+ Einfache Bedienung

Übersichtliche Steuerung der Presse über das ISOBUS Terminal des Traktors oder einem zusätzlichen Terminal.



Es ist gar nicht so einfach, eine Maschine wie die KUHN VB 3290 an ihre Limits zu bringen.



Fahrbericht
Ausgabe 01/2024

@agrarheute

WICKELGERÄTE



RW 1410

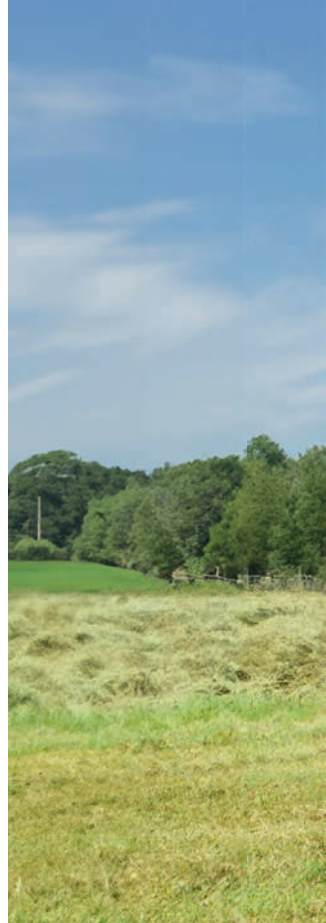
Durch die flache Bauweise und das hinten angebrachte Fahrwerk überzeugt der RW 1410 mit einem niedrigen Schwerpunkt und einer schonenden Ablage des Ballens. Mit e-TWIN und dem Auflegen von zwei Folienlagen gleichzeitig wird die Wickelzeit halbiert und zudem die Folienkosten um bis zu 8 % reduziert – bei 100 % Sicherheit.

Technische Daten

Ballenmasse (Breite × Durchmesser) (m)	1,20 × 1,00 – 1,50
Maximales Ballengewicht (kg)	1.000
Folienrollen	max. 4 + 2
Erforderliche Hydraulikleistung	26 l/min bei 150 bar

PRESSWICKEL-KOMBINATIONEN

Presswickelkombinationen sichern den Ertrag der Futterernte und erhalten die wertvolle Futterqualität. Durch ihren flexiblen Einsatz werden sie zum universellen Begleiter von allen Materialien, die in Rundballen gepresst werden können.



FBP 3135

Diese Presswickelkombination mit fester Presskammer ist der Spezialist für schwierigste Silageeinsätze. Dank der robusten Bauweise profitieren Sie von Qualitätsballen zu geringsten Kosten. Das Zusammenspiel aus revolutionärer Folienbindung, INTELLIWRAP und 3D-Wickelsystem ermöglicht Ihnen höchste Silagequalität.

Technische Daten

Ballenmasse (Breite × Durchmesser) (m)	1,22 × 1,25
Einzugssystem	INTEGRALROTOR – wahlweise mit 14- oder 23-Messerschneidwerk
Presskammer	18 POWERTRACK Presswalzen
Bindung	Folien- und Netzbindung



VBP 3260/3290

Die Presswickelkombinationen VBP 3200 mit variabler Presskammer beeindrucken durch ihre extreme Vielseitigkeit und Flexibilität. Damit pressen Sie jede Ballengröße in jedem Erntegut. Auch hier überzeugt das Zusammenspiel aus revolutionärer Folienbindung, INTELLIWRAP und 3D-Wickelsystem für höchste Silagequalität.

Technische Daten

Ballenmasse (b × d) (m)	1,20 × 0,80 – 1,60/1,85
Einzugssystem	INTEGRALROTOR – wahlweise mit 14- oder 23-Messerschneidwerk
Steuerung	ISOBUS
Bindung	Folien- und Netzbindung



Vorteile der KUHN Presswickelkombinationen

+ 3D-Wickelsystem für formstabile Ballen

- Folienrollen schwenken um 90 Grad und Folie wird zuerst auf die runde Seite des Ballens aufgebracht, danach werden die Seiten des Ballens gewickelt
- Besserer Schutz der empfindlichen Ballenkanten durch optimale Verteilung der Folie auf dem Ballen
- Folie wird straffer um den Ballen gelegt und verhindert Luft-einschlüsse

+ INTELLIWRAP

- Auftragen von gerader und ungerader Anzahl an Folienlagen (4, 5, 6, 7, 8, 9, ...) in Abhängigkeit der Erntebedingungen
- Automatische Steuerung und Überwachung der Folienüberlappung und des gesamten Wickelprozesses

+ Patentierte Folienbindung für beste Silagequalität

Höhere Silagequalität

- Dank höherer Vorstreckung wird mehr Luft aus dem Ballen gedrückt
- Ergebnis ist ein besserer Konservierungsprozess und damit ein höherer Ertrag
- Schutz der sensiblen Ballenkanten



Kostensparnis

- Verwendung von Standard-Wickelfolie (750 mm Breite)
- Mit 70 % Vorstreckung holen Sie deutlich mehr Folie aus einer Folienrolle
- Kosteneinsparung von mehr als 30 % pro Ballen im Vergleich zu Wettbewerbssystemen

Optimale Lagerung

- Hervorragende Form und Stabilität auch bei längerer Lagerzeit

Zeitersparnis bei der Fütterung

- Dank Vorstreckung haften Folienlagen aneinander und der Ballen lässt sich schneller auspacken
- Folie bleibt nicht am Ballen kleben – auch bei Minustemperaturen



Gemeinsam mit Ihnen haben wir ein Ziel: den perfekten Ballen.

Markus Jungi

Produktmanager Futterernte, Pressen, Wickler, Mulcher und Fütterungstechnik





DIE **KUHN**
BIG ONES

GROSSPACKEN- PRESSEN



SB 1270

Höchste Leistung und Zuverlässigkeit – Die Grosspackenpresse SB ist ein verlässlicher Partner während der Ernte und überzeugt durch ihre aussergewöhnlich hohe Pressdichte. Die Lösung für komfortable, effiziente und schlagkräftige Bergung von Silage, Heu und Stroh.

Technische Daten

Ballenmasse (b × h × l) (m)	1,20 × 0,7 × 0,60 – 3,00
Garnvorrat	32 Rollen
Einzugssystem	OPTIFEED oder OPTICUT
Steuerung	ISOBUS

Vorteile der KUHN Pressen

+ Leistung trifft Zuverlässigkeit

Hochleistungseinzugswalze und INTEGRALROTOR für höheren Durchsatz und konstanten Gutfluss

+ Erfolgsgarant

Zuverlässiges Befüllen und Verdichten in der Vorpresskammer

+ Immer am Optimum

Drehmomentregelungssystem misst die Belastung der Maschine und ermittelt die perfekte Balance zwischen Dichte und Durchsatz

+ Aber sicher

Doppelknoten mit elektrischer Überwachung für ein Höchstmass an Zuverlässigkeit



**Die SB Grosspacken-
presse – dein ver-
lässlicher Partner
in der Ernte mit
top Pressdichte.**

Anthony Zimmermann

Produktspezialist und Kundendienst





WICKELGERÄTE

Vorteile der KUHN Wickelgeräte

+ Maximale Vielseitigkeit

Wickeln von Quader- und Rundballen

+ Hohe Stabilität – geringes Gewicht

Hydraulischer Teleskoprahmen für einen schnellen Start auf dem Feld

+ Wie von allein

Dank Lasertechnik nimmt AUTOLOAD Ballen automatisch während der Fahrt auf

+ Intelligentes Wickeln

Vollständig automatisierter Wickelvorgang für maximalen Komfort und hohe Tagesleistung

+ Perfekt aufgetragen

INTELLIWRAP ermöglicht das Aufbringen der optimalen Folienlagenzahl (4, 5, 6, 7, ...)



SW 4014

Einer für Alles – Der SW 4014 wickelt Quader- und Rundballen und überzeugt mit seinen Vorteilen wie AUTOLOAD und INTELLIWRAP. Aber nicht nur die innovativen Funktionen, sondern vor allem die Leistungsfähigkeit im täglichen Einsatz machen den SW 4014 zum idealen Partner in der Landwirtschaft und im Lohngeschäft.

Technische Daten

Ballenmasse Quaderballen (b × h × l) (m)	0,80 × 2,00 × 0,50 – 1,00 1,20 × 2,00 × 0,60 – 1,30
Ballenmasse Rundballen (b × d) (m)	1,20 – 1,50 × 0,9 – 1,40
Wickelsystem	Satellitenwickelsystem mit 2 × 750 mm Folienvorstreckern
Steuerung	ISOBUS

EINSTREU- & FÜTTERUNGS- TECHNIK



Wir haben in der Entwicklung und Konzeption von Geräten für die Tierfütterung Massstäbe gesetzt. Unsere Baureihen sind für moderne Viehzuchtbetriebe entwickelt und überzeugen durch Innovation, Zuverlässigkeit und eine hervorragende Arbeitsqualität.

Einstreu- & Verteilgeräte für Rund- und Quaderballen (Stroh, Heu und Silage)

Betriebsleiter, die gleichermaßen Wert auf Tierwohl und Arbeitskomfort legen, sind von den PRIMOR Einstreu- und Verteilgeräten überzeugt. Die folgenden PRIMOR lösen dank des zuverlässigen POLYDRIVE-Antriebs auch sehr fest gepresste Ballen störungsfrei auf. Diese Maschinen sind leicht zu bedienen und serienmässig mit elektrischer Fernbedienung ausgestattet.



Technische Daten	PRIMOR 2060 M	PRIMOR 3570	PRIMOR 5570	PRIMOR 15070
Fassungsvermögen (m ³)	2	3,5	5,5	15
Kapazität Rundballen (m)	bis Ø 1,80	bis Ø 1,80 bis 2 Stück Ø 1,50	bis 2 Stück Ø 2,00 bis 3 Stück Ø 1,50	bis 3 Stück Ø 2,00
Kapazität Quaderballen (m)	bis 1,2×1,2×2,7	bis 1,2×1,2×2,7	bis 1,2×1,2×2,7	bis 4 Stück 0,9×1,2×2,7
Einstreuweite (m)	bis 18	bis 18	bis 18	bis 18
Empfohlene Traktorleistung (PS)	ab 90	ab 70	ab 70	ab 90
Auswurf, drehbar um 300°	optional	optional	optional	optional



EUROMIX und PROFILE Futtermischwagen

Das sehr breite Programm an gezogenen Futtermischwagen bietet für jeden Betrieb und jeden Stall die passende Lösung – von 8 m³ bis 45 m³ Fassungsvermögen sowie mit oder ohne Stroheblase.



Gezogene Futtermischwagen mit 1, 2 oder 3 Vertikal-schnecken von 8 bis 45 m³ Fassungsvermögen

KUHN Futtermischwagen überzeugen durch:

- Gekantete Mischbehälterwand und einzigartige Mischschnecke mit einstellbarer Schürfleiste und abgewinkeltem Räumler für beste Mischgenauigkeit.
- Optional erhältlich: K-NOX Mischschnecke aus Edelstahl mit bis zu 6 mal höherer Lebensdauer.
- KUHN-Ölbad-Schneckenantrieb, wartungsfreundlich und langlebig.

SPV Power und SPW Intense Selbstfahrer

Leistungsstark und extrem wendig – die Selbstfahrer der Baureihen SPV und SPW überzeugen eben nicht nur mit einer hervorragenden Mischqualität. KUHN Selbstfahrer werden mit dem Ziel entwickelt, dem Viehhalter eine echte Zeitersparnis bei der Fütterung zu verschaffen.



Selbstfahrende Futtermischwagen mit 1 oder 2 Vertikal-schnecken von 12 bis 27 m³ Fassungsvermögen

KUHN Selbstfahrer überzeugen durch:

- VISIOSPACE Komfortkabine mit hervorragender Rundumsicht und serienmäßiger Frontscheibenheizung.
- Fräsenabsenkautomatik und Hochleistungsfräse mit bis zu 200 PS für maximale Entnahmeleistung.
- Intuitive Bedienung mit dem Multifunktionshebel und dem VTI 60 Touchscreen Terminal.
- Hervorragender Fahrkomfort durch serienmäßig gefedertes Fahrwerk.



TOP-ANGEBOTE

MEHRZWECKMULCHER

BPR 280 für Front- und Heckanbau

28 Hammerschlegel, Arbeitsbreite 2,79 m, bis 175 PS und hydraulischer Seitenschiebung bis 580 mm

BPR 305 für Front- und Heckanbau

32 Hammerschlegel, Arbeitsbreite 2,99 m, bis 175 PS, hydraulischer Seitenschiebung bis 580 mm und Warntafeln mit Beleuchtung



BÖSCHUNGSMULCHER

TBE 222

24 Hammerschlegel, 2,14 m Arbeitsbreite, bis 150 PS, NON-STOP Anfahrssicherung, Stützkufen mit HARDOX-Gleitfläche, **beidseitige Weitwinkelgelenkwelle**, hydr. Seitenverschiebung bis 3,15 m ab Traktormitte

TBE 242

26 Hammerschlegel, 2,29 m Arbeitsbreite, bis 170 PS, NON-STOP Anfahrssicherung, Stützkufen mit HARDOX-Gleitfläche, **beidseitige Weitwinkelgelenkwelle**, hydr. Seitenverschiebung bis 3,24 m ab Traktormitte



Bei den KUHN TOP Modellen TBE und BPR ist ein zusätzlicher Schlegelsatz kostenlos im Lieferumfang enthalten! **Im Wert von bis zu 838.– Franken.**

Die Aktion ist befristet, solange Vorrat und nur bei den teilnehmenden KUHN-Händlerpartnern erhältlich.

Böschungsmäher AGRI-LONGER GII 4745M E

Mit mechanischer Anfahrssicherung und Einhebelbedienung elektrohydraulisch (Rotorreversierung über Bowdenzugbedienung). Horizontale Reichweite 4,7 m, Leistung am Rotor 45 PS, Arbeitsbreite 1,0 m, 36 Y-Universalmesser an Schäkeln, Gewicht 915 kg



FUTTERERENTE



Frontscheibenmäher GMD 3121F-Compact

Das Leichte für alle Fälle, ob am Zweiachsmäher oder Traktor mit dem OPTIDISC-ELITE Mähbalken für sauberen Schnitt und besten Futterabfluss. Mähbreite 3,14 m, Transportbreite 3,00 m, Gewicht 635 kg



Kreiselheuer GF 582

Ideal für den alpinen Einsatz mit kleinen Kreiseln für beste Bodenfolge und saubere Futteraufnahme.

Arbeitsbreite 5,75 m, Transportbreite 2,40 m, Gewicht 690 kg



Doppelschwader GA 6002 mit seitlicher Ablage

Der Universelle mit der grossen Leistung zum kleinen Preis.

Arbeitsbreite von 3,0 bis 5,8 m, 1- oder 2-Schwadablage, Gewicht 1260 kg

PRESSEN



Festkammer-Rundballenpresse FB 3130

Die «kleine» GROSSE für den Einsatz im Berggebiet, mit Netz- und TWIN-REEL Folienbindung (Option). Integralrotor mit Schneidwerk OC 14, HARDOX-Förderzinken, 18 POWERTRAC Presswalzen, Bedienterminal VT 30



Variable-Rundballenpresse VB 3260

Die universelle für alle Futterarten, von Stroh über Heu bis Silage.

Integralrotor mit Schneidwerk OC 14, Messer-Gruppenschaltung, HARDOX-Förderzinken, Endlosriemen, zweiter Riemenantrieb für Silage, Weichkernventil, ISOBUS

Profitieren Sie von TOP-Angeboten der bewährten und vielseitigen KUHN-Maschinen für Effizienz und Qualität.

Angebote solange Vorrat und nur bei den teilnehmenden KUHN-Händlerpartnern erhältlich.

ANSPRECHPARTNER

Wir beraten Sie gerne

1 Gebietsverkaufsleiter Ostschweiz und Graubünden



Roger Stierlin
Mobil 079 546 82 12
roger.stierlin@bucherlandtechnik.ch

2 Gebietsverkaufsleiter Region Aargau, Luzern, Zentralschweiz inkl. Glarus



Christian Wittmer
Mobil 079 215 53 40
christian.wittmer@bucherlandtechnik.ch

3 Gebietsverkaufsleiter Mittelland, Region Freiburg, Bern, Solothurn, Baselland, Baselstadt und Oberwallis, deutschsprachige Gebiete



Adrian Wüthrich
Mobil 079 393 89 11
adrian.wuethrich@bucherlandtechnik.ch

4 Gebietsverkaufsleiter französische Schweiz



Jacques-Alain Pfister
Mobil 079 928 38 97
jacquesalain.pfister@bucherlandtechnik.ch

5 Verkaufsleitung und Gebietsverkaufsleiter Tessin



Ulrich Strauss
Telefon 044 857 25 30
ulrich.strauss@bucherlandtechnik.ch

Sekretariat

Nadia Landert, Telefon 044 857 26 65
nadia.landert@bucherlandtechnik.ch

Produktmanager Futterernte, Pressen, Wickler, Mulcher und Fütterungstechnik

Markus Jungi, Telefon 044 857 23 13
markus.jungi@bucherlandtechnik.ch

Produktmanager Bodenbearbeitung, Sätechnik und Pflanzenschutz

David Ohlmann, Telefon 044 857 23 34
david.ohlmann@bucherlandtechnik.ch

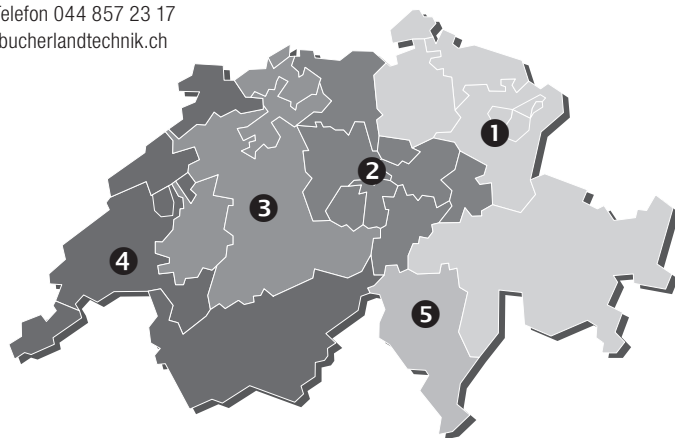
Produktspezialisten/Kundendienst

Anthony Zimmermann
anthony.zimmermann@bucherlandtechnik.ch

Elias Wenzinger
elias.wenzinger@bucherlandtechnik.ch

Leiter Ersatzteildienst

Marcel Kipfer, Telefon 044 857 23 17
marcel.kipfer@bucherlandtechnik.ch



TOP-ANGEBOTE

Wir offerieren Ihnen
gerne die passende
Maschine

KUHN Center Schweiz

Bucher Landtechnik AG
Murzlenstrasse 80
CH-8166 Niederweningen
Tel. +41 44 857 28 00

kuhncenterschweiz@bucherlandtechnik.ch

www.kuhncenter.ch

