



Anbauvoldrehpflug  
**MASTER L**





## Inhalt

- |    |                        |    |                  |
|----|------------------------|----|------------------|
| 04 | Einer für alles        | 10 | Pflugkörper      |
| 06 | Einzigartiges Know-how | 11 | Scharspitzen     |
| 08 | Vielseitig einsetzbar  | 12 | Vorschäler       |
|    |                        | 14 | Technische Daten |
-

## MASTER L

Anbauvoldrehpflug

# DER LEISTUNGSTRÄGER

MASTER L HEISST DER NEUE VON KUHN ENTWICKELTE UND GEFERTIGTE ANBAUPFLUG. ZWISCHEN DEM MASTER 153 UND 183 POSITIONIERT, EIGNET ER SICH FÜR BETRIEBE MIT TRAKTORLEISTUNGEN VON 200 BIS 300 PS. DIESER PFLUG LEISTET HERVORRAGENDE PFLUGARBEIT, IST LEISTUNGSSTARK UND ZUVERLÄSSIG.



Wettbewerbsfähigkeit und Wirtschaftlichkeit sind auch in Zukunft die entscheidenden Kriterien für ein erfolgreiches Management in der Landwirtschaft.

Als Spezialist in der Pflugtechnik gibt Ihnen KUHN Sicherheit.

Exklusive Vorteile, die Ihnen die MASTER L Pflüge von KUHN bringen:

- Unverformbarer Pflugkopf aus einem Guß mit verstellbaren Anhängerlaschen.
- Stabiler Pflugrahmen aus Vierkantprofilrohr mit Dreieckskonstruktion zur Verstärkung im vorderen Bereich.
- Kombi-Einstellung für Vorderfurche und Zugpunkt.
- Zuverlässige Steinsicherungen durch Abreißschrauben oder hydraulische Nonstop - Systeme.

Im integrierten Ackerbau übernimmt der Pflug eine Reihe wichtiger Aufgaben: Bekämpfung von Unkräutern und Ungräsern, Eindämmung von Fusarien und Schaderregern und zuverlässige Einmischung von organischen Restmaterialien.

## EINER FÜR ALLES

### MULTI-MASTER L

Bei der Entwicklung des MASTER L war die maximale Lebensdauer von wesentlicher Bedeutung: der gusseiserne Pflugkopf ist für Traktoren mit einer Leistung von bis zu 300 PS ausgelegt. Das patentierte Einstellzentrum, welches Zugpunkt und Vorderfurchen kombiniert, sorgt für eine permanent optimal eingestellte Maschine. Diese kombinierte Einstellung vermindert den Verschleiß und ist besonders kraftstoffsparend. Die einfach durch Umsteckbolzen veränderbaren Arbeitsbreiten pro Schar betragen bei dem MULTI-MASTER L 35, 40, 45 und 50 cm.



### VARI-MASTER L

Der VARI-MASTER L konnte bei den im DLG-Prüfrahmen festgesetzten Kriterien überzeugen.

Der getestete Pflug erhielt in den verschiedenen Modulen überwiegend «sehr gute» und «gute» Bewertungen. So wurde zum Beispiel das Prüfmodul Handhabung, Bedienung und Wartung mit der Durchschnittsnote von 1,6 bewertet (19 Kriterien mit 31 Einzelnoten). Im Rahmen des DLG-Testes wurde der getestete KUHN-Pflug auch von Praktikern eingesetzt. Die Arbeitsqualität wurde dabei ausschließlich mit «sehr gut» bewertet. Die hydraulisch einstellbare Arbeitsbreite des VARI-MASTER L beträgt 30 - 55 cm pro Schar.



# EINSTELLUNGEN

Beim MASTER L wird dies durch das System „Pro-Set“ vorgenommen. Am Kombi-Einstellcenter wird der Pflug mit einem Griff an eine der marktgängigen Reifeninnenabstände zwischen 1,15 m und 1,60 m angepasst. (Anzeige aus der Traktorkabine einsehbar). Das System „Pro-Set“ gibt die Gewähr für eine optimale Ausrichtung des Pflugs beim Einsatz. Die Zugpunkteinstellung kann jederzeit korrigiert werden, um Verschleiß zu begrenzen und die Zugkraft zu optimieren. Der MASTER L arbeitet leichtzünftig bei jeder Bodenbeschaffenheit.



# ONLAND

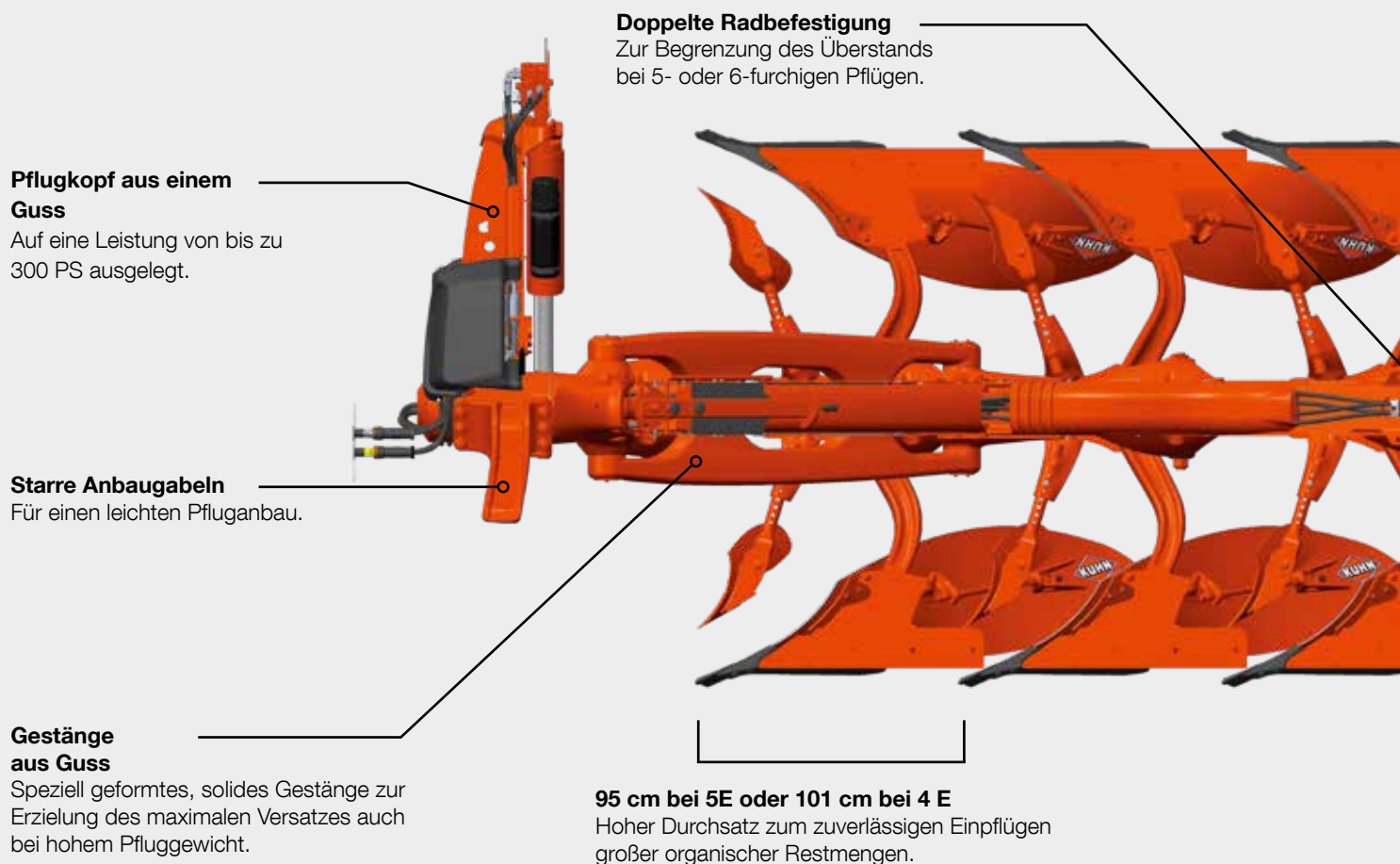
Als Option gibt es den MULTI- oder VARI-MASTER L auch in einer ON-LAND Version.

Dann kann mit dem Pflug wahlweise mit in oder neben der Furche laufendem Rad gepflügt werden. Das On-Land Verfahren erlaubt breite Bereifung oder Raupenlaufwerke. Durch das solide Gestänge kann ein maximaler Versatz bei gleichzeitig hohem Pfluggewicht erreicht werden.



## EINZIGARTIGES KNOW-HOW

Schon beim ersten Anblick unterscheidet sich der MASTER L mit seiner klaren Linienführung von anderen Pflügen. Alles ist bis ins kleinste Detail durchdacht – von den geschmiedeten Körperhaltern bis hin zu den zahlreichen Gussteilen, die nicht nur zum einzigartigen Styling des Pflugs beitragen, sondern vor allem auch zur Erzielung der gewünschten Leistung unerlässlich sind.



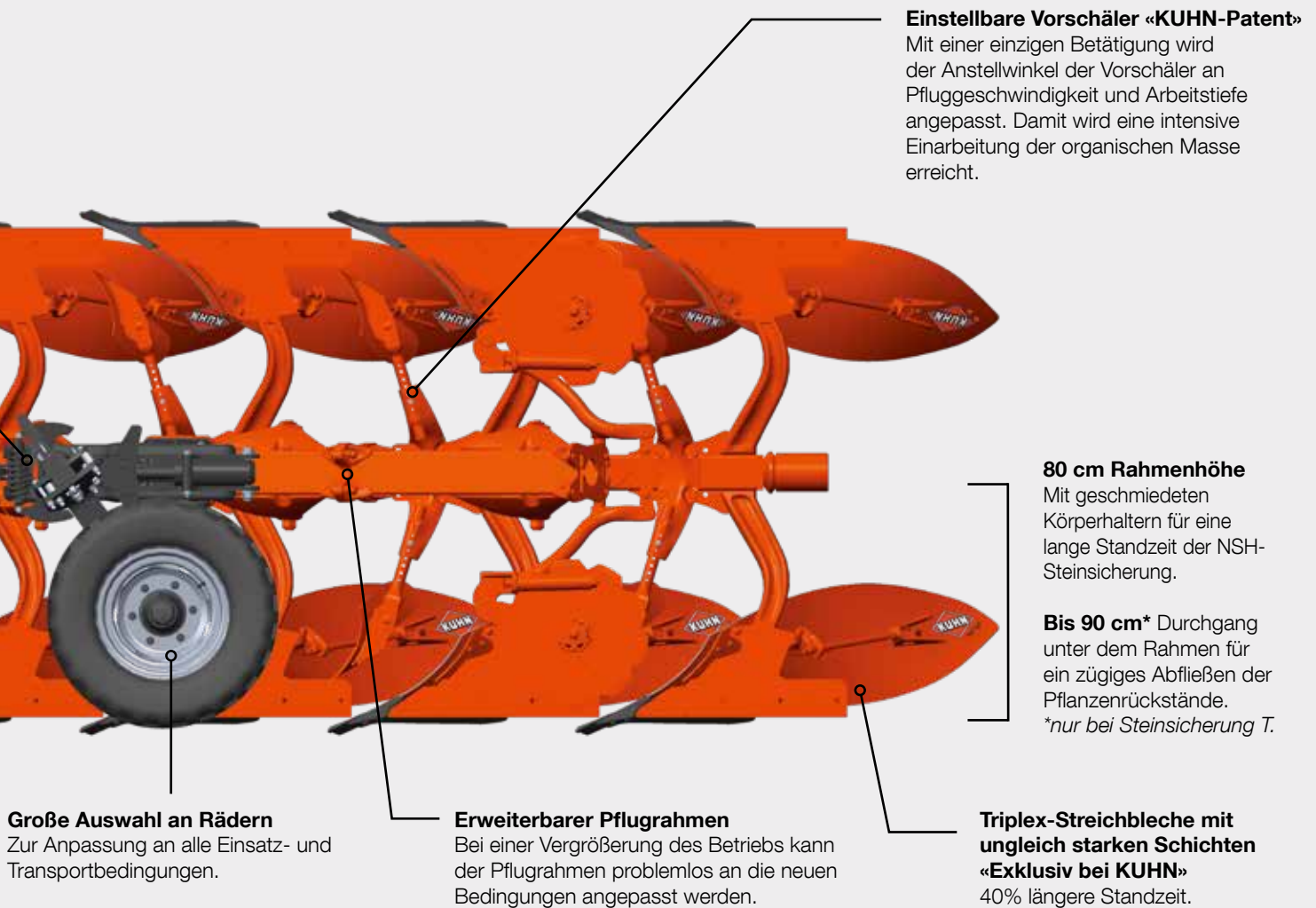
### Weniger Überstand

Die seitlichen Stützräder zeichnen sich bei jeder Körperanzahl durch einen geringen Überstand aus. Dank doppelter Befestigung kann das Rad weiter vorne oder weiter hinten angebracht werden – je nachdem, ob weniger Überstand oder höhere Stabilität gewünscht ist. Durch die neue geschwungene Grindelform konnte der Überstand des Rads weiter verringert werden, so dass näher am Feldrand gearbeitet werden kann.



### Tiefenregulierungsrad

- Zur Regulierung der Arbeitstiefe
- Profil und Tragfähigkeit für den Pflugeinsatz ausgelegt
- Lieferbar in den Abmessungen 690x320 und 760x370
- Werkzeuglose mechanische Einstellung oder hydraulische Einstellung aus der Traktorkabine.



**Seitliches Kombi-Rad**

Dieses Rad mit geringem Überstand ist gleich für zwei Funktionen vorgesehen: Beim Pflugeinsatz reguliert es die Arbeitstiefe, beim Transport sorgt es für Sicherheit auf der Straße.



**Transportrad**

- Für die Anforderungen der Straßenfahrt ausgelegt
- Lieferbar in der Abmessung 660x225
- Leichte Umstellung in Transportstellung

## MASTER L

# EINFACHES HANDLING UND BESTE ARBEITSQUALITÄT



## PFLUGKÖPFE



### Standard-Plugkopf

Den Plugkopf des MASTER L gibt es für die Anbaukategorien 3N, 3 und 4N. Starre Anbaugabeln erleichtern den Pluganbau sowie die Einstellung der Unterlenker zur Erzielung der optimalen Zugkraft des Traktors.



### Plugkopf EasyDrive

Mit dem Plugkopf EasyDrive wird die Umstellung von Arbeits- in Transportstellung noch einfacher, da das Loskoppeln des Oberlenkers zum Transport entfällt.



### Plugkopf OptiDrive

Der Plugkopf OptiDrive erleichtert nicht nur die Umstellung zum Transport, sondern dient auch als Stoßdämpfer. Diese vollständig in die Plugkopfstruktur integrierte Aufhängung erhöht den Fahrkomfort bei Plugdrehung und Transport und schont sowohl Plug, als auch Traktor.



# PERFEKT: DIE HYDRAULISCHE NONSTOP-STEINSICHERUNG

Der auf die Pflugkörper einwirkende Druck wird durch Faktoren wie Bodenbeschaffenheit, Pflugtiefe, Fahrgeschwindigkeit und Arbeitsbreite bestimmt. Nur durch eine ständige Anpassung des Auslösedrucks an die jeweilige Einsatzsituation - ohne zeitraubendes Einsetzen von Beilagen oder Regulieren von Auslösefedern - kann erreicht werden, daß einerseits keine Steine herausgepflügt werden, andererseits die Pflugschare fest im Boden sitzen.

KUHN hat die praxisgerechte Lösung! Einfach den Hydraulikschlauch der NSH-Steinsicherung anschließen, und der Auslösedruck passt sich automatisch wechselnden Einsatzbedingungen an. Damit arbeitet der Pflug jederzeit mit dem optimalen Auslösedruck.

Mit dem auf Wunsch lieferbaren System VARIBAR kann der Auslösedruck für die NSH-Steinsicherung vom Fahrersitz aus verstellt und so beim Pflugeinsatz an wechselnde Bodenverhältnisse angepasst werden.

Mit dem ebenfalls auf Wunsch lieferbaren System MAXIBAR ist der Auslösedruck an der Scharspitze in einem Bereich zwischen 600 und 2500 daN regulierbar.



## Vorteile des NSH-Systems von KUHN:

- Beim Ausheben des Pflugkörpers nimmt der Widerstand an der Scharspitze zu. Das erhöht die Rückstellkraft und garantiert somit einen problemlosen Einzug des Schar nach dem Auslösevorgang. Bei einem mechanischen System kommt das Schar nach der Hindernisüberwindung nicht schnell genug in den Boden zurück. Ein ungleichmäßiger Bearbeitungshorizont ist die Folge.
- Verstopfungsfreies Pflügen, da Erde und Ernterückstände ungehindert abfließen können.
- Mit einer Auslösehöhe von bis zu 70 cm und einer Seitenausweichung von jeweils 20 cm bietet KUHN Werte, die von keiner anderen Nonstop-Steinsicherung erreicht werden.
- Gewichtseinsparung von 25 kg pro Pflugkörper gegenüber einer Federsteinsicherung.

## MECHANISCHE STEINSICHERUNG T

Die Schrauben der mechanischen Steinsicherung reißen bei einem Auslösedruck an der Scharspitze von 4500 kg. Dadurch wird ein unnötig häufiges Ansprechen vermieden.

- Kein Verbiegen der Schrauben, da diese ausschließlich auf Zug belastet werden.
- Kein Ausschlagen der Schraubenaufnahme.
- Kein Festklemmen der 16 mm-Schraube und somit einfacher Austausch.
- Auch nach häufigem Ansprechen der Steinsicherung bleibt die Arbeitstiefe konstant, da es nicht zu Spiel an den Pflugkörpern kommt.



# PFLUGKÖRPER

Mit der Innovationskraft eines in der Bodenbearbeitung hochspezialisierten Unternehmens hat KUHN in den vergangenen Jahren moderne, für breite Reifen ausgelegte und dennoch leichtzügige Pflugkörper entwickelt. Das bestätigt auch der DLG-Test des VARI-MASTER L, der auch im sogenannten «Paxiseinsatz» überzeugende Bewertungen erhielt.

## TRIPLEX-STREICHBLECHE MIT UNGLEICH STARKEN SCHICHTEN

- Die spezialvergüteten Triplex-Streichbleche mit ungleich starken Schichten und 3,3 mm starker Hartschicht an der Vorderseite haben eine bis zu 40% höhere Standzeit.
- Weit nach oben gezogene und breit ausgelegte Pflugkörper garantieren einen optimalen Schutz für Streichblech und Anlage.



### Ein komplettes Angebot

	T	L	HC	HB Plastik	RM	N	C	P	RB	V	VL	YL	RH	
	Lang gewunden	Breit gewunden	Skandinavisch gewunden	Skandinavisch gewunden	Zylindrisch gewunden	Zylindrisch gewunden	Kurz zylindrisch	Lang zylindrisch	Breit zylindrisch	Zylindrisch Streifen	Breit gewunden Streifen	Amerikanisch mit Schneide	Lang gewunden	
<b>Technische Daten</b>	Arbeitsbreite: 12 - 25 cm	20 - 35 cm	15 - 30 cm	15 - 30 cm	15 - 30 cm	15 - 30 cm	20 - 35 cm	20 - 35 cm	20 - 35 cm	20 - 30 cm	15 - 25 cm	12 - 25 cm	15 - 30 cm	
	Abmessung: 430x400x1400	430x490x1220	390x400x1250	390x400x1250	380x400x1000	380x395x990	380x395x990	380x380x1095	460x470x1290	460x470x1290	460x470x1290	340x490x865	380x400x1900	
	Anzahl: 1					Gewölbt (a.W.)							Gewölbt (serienmäßig)	
<b>Leichte und klebrige Böden</b>	Leichte Böden (sandig)	++	+	+	+	o	+	o	o	o	+	++	+	
	Mittlere bis schwere Böden	++	++	++	++	+	++	+	+	+	++	+	++	
	Schwere Böden	o	+	+	+	++	++	++	++	++	+	o	++	
	Schwere und klebrige Böden	+	o	+	++	o	o	o	o	++	+	+	o	
	Steinige Böden	o	+	++	++	o	o	+	++	++	+	o	o	
	Hänglagen	++	++	++	+	++	++	++	++	o	o	++	++	
<b>Art der Pflugarbeit</b>	Krümelwirkung	++	++	+	+	+	o	o	o	o	+	o	+	
	Furchenkrümmung	+	+	+	o	++	++	++	o	++	++	+	+	
	Geringer Leistungsbedarf	++	++	+	+	++	o	o	o	+	o	o	++	
	Bodenwendung	+	o	+	+	++	++	++	+	++	+	++	++	
	Bodenverdrängung	++	++	++	++	+	+	+	++	+	++	+	++	
<b>Geschwindigkeit (km/h)</b>	6 - 10	6 - 10	6 - 8	6 - 8	6 - 8	6 - 8	4 - 6	4 - 6	6 - 8	4 - 6	6 - 10	6 - 8	6 - 8	



### Gewundener Pflugkörper T

Saubere Pflugarbeit in geringer bis mittlerer Tiefe. Gut kombinierbar mit breiten Traktorreifen.



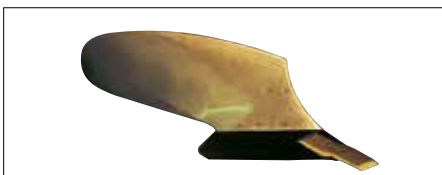
### Gewundener Pflugkörper L

Besonders geeignet für breite Bereifung. Sehr gute Räumung, hervorragende Krümelung, gut geeignet für tiefes Pflügen.



### Gewundener Pflugkörper HC

Besonders geeignet zum Tiefpflügen in schweren, klebrigen Böden. Für klebrige Böden mit Kunststoff-Streichblech lieferbar.



### Universal-Pflugkörper N

Universell einsetzbar. Zylindrisches Streichblech-Vorderteil, im hinteren Bereich wendelförmig. Besonders leichtzügig.



### Zylindrischer Pflugkörper P

Zum Lockern des Bodens bei der Frühjahrsbestellung für die sofortige Aussaat. Ermöglicht eine hohe Pfluggeschwindigkeit.



### Streifenpflugkörper V

Streifen einzeln auswechselbar. Besonders leichtzügig in klebrigen Böden.

# SCHARSPITZEN

Die KUHN-Scharspitzen aus vergütetem Schmiedestahl garantieren während ihrer gesamten Standzeit eine optimale Pflugarbeit. Das Material ist in den Bereichen konzentriert, in denen der stärkste Verschleiß auftritt. Die Verwendung von hochwertigem Spezialstahl verleiht den KUHN-Scharspitzen eine besonders lange Lebensdauer.

KUHN führt auch Scharspitzen mit Karbidbeschichtung im Angebot, die fünf Mal so lange halten wie eine Standard-Spitze. Die Karbid-Spitzen von KUHN besitzen ein optimiertes Profil mit einem verstärkten Materialauftrag hinter den Karbid-Verschleißplatten, also im verschleißanfälligen Bereich.



## Scharspitze SEMI-MARATHON

Besonders geeignet für steinige Böden auf felsigem Untergrund. Die Schare bleiben zuverlässig im Boden, ohne Steine herauszupflügen. Sie verfügen über eine größere Verschleißreserve als ein Schnabelschar.



## MARATHON-Spitze

Mit ihrem Spezialprofil sorgt diese Scharspitze für einen besseren Schutz der Anlage. Großer Verschleißbereich und leichtzügiges Eindringen in den Boden.



## OLYMPIC-Spitze

Diese patentierte Scharspitze ist von hoher Qualität. Mit ihrem Spezialprofil dringt sie besonders leicht in den Boden ein und garantiert einen optimalen Schutz für Streichblech und Anlage.

## KARBID



## SUPER MARATHON-Spitze

Spitze aus vergütetem Spezial-Schmiedestahl mit einer Wolframkarbidbeschichtung, die in einem patentierten Verfahren aufgetragen wird.

# VORSCHÄLER

KUHN verfügt über eine große Auswahl an Vorschälern für ein besseres Einarbeiten der organischen Masse und Wenden der Erdbalken. Je nach Bodenbeschaffenheit und Art der Kulturpflanzen entscheidet die Wahl des Vorschälers über die Qualität der Pflugarbeit.



		Universal-Vorschäler ZX	Spezieller Maisvorschäler ZRL	Hochleistungs-Vorschäler ZGC	Wendelförmiger Vorschäler ZHL	Einlegertreichbleche DF
Einsatzbedingungen	Pflanzenrückstände mit Wurzeln, gehäckselt	+	+	+	++	o
	Pflanzenrückstände mit Wurzeln, ungehäckselt	+	+	++	++	+
	Wiese	o	o	+	++	o
	Stoppel und gehäckselt Stroh	++	++	++	+	+
	Stoppel und Stroh geräumt	++	+	+	++	o
	Zahlreiche Rückstände, ungehäckselt	o	++	+	+	+
Arbeitsqualität	Verteilung der Rückstände über die gesamte gepflügte Fläche	+	+	+	+	++
	Mittlere Einarbeitung (Rückstände teils an der Oberfläche)	++	++	++	+	+
	Tiefe Einarbeitung (keine Rückstände an der Oberfläche)	++	+	+	++	o
<b>Geschwindigkeit (km/h)</b>		<b>6 - 10</b>	<b>6 - 10</b>	<b>6 - 8</b>	<b>6 - 10</b>	<b>6 - 8</b>

Weniger geeignet

Geeignet

Sehr geeignet

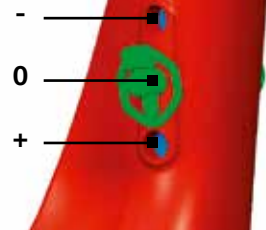


PATENT

### 3D-SKIM

Die neue Vorschälereinstellung für tadelloses Einarbeiten heißt „3D-Skim“, die werkzeuglose Einstellung des Anstellwinkels. Schnelle, werkzeuglose Anpassung an alle Einsatzbedingungen. Nur eine Betätigung zum Regulieren von Arbeitstiefe und Anstellwinkel. Ergonomische Form für leichtzügiges Abfließen der Pflanzenrückstände.

Anstellwinkel



Universal-Vorschäler ZX



Spezieller Maisvorschäler ZRL



Hochleistungs-Vorschäler ZGC



Wendelförmiger Vorschäler ZH



Gerader Vorschäler ZD



Streichblechaufsatz DF



## Technische Daten

	MULTI-MASTER L EINSTELLUNGEN				MULTI-MASTER L	
	4E	5 (4E+1)	5E	6 (5E+1)	4E	5 (4E+1)
Anzahl Pflugkörper	4E	5 (4E+1)	5E	6 (5E+1)	4E	5 (4E+1)
Min. zulässige Leistung (kW/PS)	110/150	138/188		165/225	110/150	138/188
Max. zulässige Leistung (kW/PS)	144/200	180/250		216/300	144/200	180/250
Gewicht (kg) in Steinsicherung T	1 720	1 970	1 959	2 207	1 838	2 087
Gewicht (kg) in Hydraulische Nonstop-Steinsicherung	1 885	2 170	2 161	2 445	2 002	2 287
Schnittbreite (cm)	35 - 40 - 45 - 50					
Rahmenhöhe (cm)						
Körperabstand (cm)	101		95		101	
Durchmesser Drehwelle (mm)						
Rahmenquerschnitt (mm)						
Anbaukategorie Kat.						
Erforderliche hydraulische Ausrüstung	Drehung: 1x DW - Hydraulische Einstellung der Vorderfurche: 1x DW Auf Wunsch: Hydraulisches Stützrad: 1x DW - Hydraulische Neigungsverstellung: 1x DW					
Pendelstützrad mit mechanischer Verstellung	Ø 690					
	Ø 760					
Pendelstützrad mit Stoßdämpfer mit hydraulischer Verstellung	HD Ø 690					
	HD Ø 760					
Kombi-Rad seitlich mit hydraulischer Verstellung	Ø 690	◇		-		◇
	Ø 780					
Kombi-Rad seitlich mit mechanischer Verstellung	Ø 690	◇		-		◇
	Ø 780					
Transportrad mit Federung	Ø 660					
Automatische hydraulische Einschwenkung bei der Drehung						
Hydraulische Einstellung der vorderen Furche und des Zugpunktes						
Hydraulische Neigungseinstellung						
VARIBAR						
MAXIBAR						
KTS 10						
Easydrive						
Optidrive						
Smart Ploughing						

◆ Serienmäßig ◇ Auf Wunsch - Nicht lieferbar



## KUHN PARTS



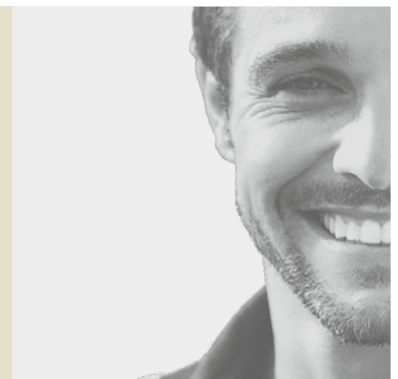
### Auf Lebensdauer geeicht

Unsere eigenen Gießereien sowie unsere Schmiede genauso wie ein Fertigungsprozess, der seinesgleichen sucht, erlauben uns die Produktion von Ersatzteilen, die extrem lange haltbar sind. Sie können sich vollkommen auf unser Know-how und unsere Original-Ersatzteile verlassen. Landwirte profitieren darüber hinaus von unseren Kundendienst- und Logistik-Services über jede KUHN PARTS-Plattform, die schnelle und zuverlässige Reparaturlösungen in Zusammenarbeit mit Ihrem nächsten KUHN-Vertriebspartner anbietet.

ON LAND		VARI-MASTER L EINSTELLUNGEN				VARI-MASTER L ON LAND			
5E	6 (5E+1)	4E	5 (4E+1)	5E	6 (5E+1)	4E	5 (4E+1)	5E	6 (5E+1)
138/188	165/225	110/150	138/188		165/225	110/150	138/188		165/225
180/250	216/300	144/200	180/250		216/300	144/200	180/250		216/300
2075	2323	1906	2178	2155	2419	2051	2323	2311	2550
2278	2561	2009	2299	2279	2562	2148	2438	2435	2694
		30 bis 55				35 bis 55			
80 in NSH und 85 in T									
95		101		95		101		95	
130									
150									
Unterenker Kat.3N ou 3/4N (Kat. 3/4N Serienmäßig)									
		Drehung: 1x DW; Hydraulische Zugpunkteinstellung: 1x DW; Variable Schnittbreite: 1x DW; Auf Wunsch: Hydraulisches Stützrad: 1x DW - Hydraulische Neigungsverstellung: 1x DW							
◇									
◇									
◇									
◇									
-		◇		-		◇		-	
◇									
-		◇		-		◇		-	
◇									
◇									
◆									
◆									
◇									
◇									
◇									
◇									
◇									
◇									
◇									
◇					◇				

## KUHN SERVICES\*

- KUHN sos order** - Express-Ersatzteilservice an sieben Tagen in der Woche
- KUHN protect +** - Die Option für zusätzliche Sicherheit
- KUHN i tech** - Schnelle Lösungen für noch schnellere Reparaturen!
- KUHN finance** - Finanzierung nach Maß



\*Einige Serviceleistungen sind nicht in allen Ländern verfügbar.

# MyKUHNN

## DER LINK ZU MEINEM ERFOLG

MyKUHNN ist Ihr persönlicher Online-Bereich. Registrieren Sie sich und erfahren Sie, wie die exklusiven Services von MyKUHNN die Handhabung Ihres KUHNN-Maschinenparks und Ihrer Terminals erleichtern und deren Produktivität steigern. Sobald Sie sich über den Computer, das Smartphone oder das Tablet angemeldet haben, bekommen Sie Zugriff auf Ersatzteilkataloge, technische Dokumentationen und zahlreiche vernetzte Dienste.



## KUHNN-Pflugbaureihen für Traktoren von 60 - 400 PS



1. Volldrehpflüge MASTER 103 - 2. Volldrehpflüge MASTER 113 - 3. Volldrehpflüge MASTER 123 - 4. Volldrehpflüge MASTER 153 - 5. Volldrehpflüge MASTER L - 6. Volldrehpflüge MASTER 183

KUHNN-HUARD SAS - Zone Horizon - 2, Rue de Québec - F-44110 CHÂTEAUBRIANT - France

Für mehr Informationen zu KUHNN-Vertriebspartnern ganz in Ihrer Nähe besuchen Sie uns auf [www.kuhn.com](http://www.kuhn.com)

DE - Die Inhalte dieses Dokuments sind lediglich zu Informationszwecken gedacht und sind nicht bindend. Unsere Maschinen entsprechen den im Land der Lieferung jeweils gültigen Vorschriften. In unseren Dokumenten wurden für eine klarere Darstellung gegebenenfalls manche Schutzvorrichtungen abgenommen. Sie müssen während des Maschineneinsatzes jedoch unter allen Umständen in Schutzstellung bleiben, gemäß den in der "Montage- und Betriebsanleitung" aufgeführten Sicherheitshinweisen. Die zulässige Gesamtmasse des Traktors, seine Hubkraft und die maximal erlaubten Achslasten sind zu beachten. Die Belastung der Vorderachse des Traktors muss immer den Vorschriften im Land der Lieferung entsprechen (in Europa sind das mindestens 20 % der Leermasse des Traktors). Wir behalten uns vor, jederzeit und ohne Vorankündigung Änderungen an den Maschinen, Ausrüstungen und Zubehörteilen einzuführen. Die in diesem Dokument dargestellten Maschinen, Ausrüstungen und Zubehörteile können durch mindestens ein Patent und/oder Gebrauchsmuster geschützt sein. In diesem Dokument erwähnte Marken können in einem oder mehreren Ländern eingetragen sein.

Der Umwelt zuliebe verwenden wir nur chlorfreies Papier. Printed in France - 950 065 DE - 02.23 - Copyright 2023 KUHNN

