



Klappbare Kreiseleggen
HRB 503 D - HR 1030 R - HR 1040 / 1042 R
HR 1030 RCS – HR 1040 RCS





Inhalt

- | | | | |
|--------------|---|--------------|---|
| 04 | HRB DR: Klappbare Kreiselegge für den Solo-Einsatz – mittlere Leistungsklasse | 12 | Optimaler Komfort |
| 05 | HR R: Klappbare Kreiseleggen für den Solo-Einsatz – obere Leistungsklasse | 13 | Einfache und schnelle Einstellungen |
| 06-07 | HR RCS: Klappbare Kreiseleggen für Bestellkombinationen | 14-15 | Ein Kreiselgetriebe das robust und zuverlässig ist |
| 08-09 | Volle Kraft voraus! | 16-17 | FAST-FIT-Zinken DURAKUHN und DURAKARB |
| 10-11 | Ein perfekt vorbereitetes Saatbett | 18-19 | Verschiedene Walzen für eine präzise Rückverfestigung |
| | | 20-21 | Ausrüstungen von großem Nutzen
Nutzererfahrungen |
| | | 22-23 | Technische Daten |

HRB **HR**

Klappbare Kreiseleggen

SAATBETTBEREITUNG IN PERFEKTION

DER BODEN IST DIE WICHTIGSTE KOMPONENTE FÜR EINE PERFEKTE ENTWICKLUNG VON KULTURPFLANZEN. EINE OPTIMALE SAATBETTBEREITUNG STELLT EINE UNERLÄSSLICHE VORAUSSETZUNG FÜR EINE HOMOGENE KEIMUNG, EINE GLEICHMÄSSIGE BESTANDSENTWICKLUNG UND EIN KRÄFTIGES PFLANZENWACHSTUM DAR. KREISELEGGEN LEISTEN GUTE ARBEIT BEI DER KRÜMELUNG, EINEBNUNG UND RÜCKVERFESTIGUNG DES BODENS, UM DIE PRODUKTIVITÄT IHRER BESTÄNDE ZU MAXIMIEREN.



INVESTIEREN SIE IN ROBUSTE MASCHINEN.

Die Kreiseleggen von KUHN sind für ihre Robustheit, Zuverlässigkeit und Langlebigkeit bekannt. Rahmen in verstärkter Ausführung, leistungsstarke Duplex-Getriebe, Zinken mit Karbidbeschichtung, intelligentes Antriebskonzept des Rotors. Das sind nur einige der Vorteile, die maximale Lebensdauer und geringe Wartungskosten sichern.

ERHÖHEN SIE IHRE SCHLAGRAFT.

Die Baureihen HR R und RCS mit Arbeitsbreiten von 4,00 bis 8,00 m eignen sich für leistungsstarke Traktoren. Ihr verstärktes Hauptgetriebe ist dank eines Ölkühlers effizient vor Heißlaufen geschützt. Ein Konzept, das auf große Hektarleistungen ohne längeren Stillstand ausgelegt ist.

GEWINNEN SIE AN QUALITÄT UND KOMFORT.

Die klappbaren Kreiseleggen von KUHN können mit verschiedenen Zinken und Walzen ausgerüstet werden, um das Saatbett optimal zu bereiten. Der Schwerpunkt liegt dabei auf dem Benutzerkomfort: zentrale manuelle oder hydraulische Einstellungen, FAST-FIT-Schnellwechselzinken, wartungsfreier Rotor... Schlüsselmerkmale für eine optimale Benutzererfahrung.

HRB DR: KLAPPBARE KREISELEGGE FÜR DEN SOLO-EINSATZ MITTLERE LEISTUNGSKLASSE

HRB 503 DR

Die Kreiselegge HRB 503 DR mit einer Arbeitsbreite von 5,00 m zeichnet sich durch ihr geringes Gewicht aus. Sie ist für mittelgroße Traktoren mit bis zu 180 PS geeignet. Sie verfügt über alle Vorteile der Kreiseleggen von KUHN, die für ihre Robustheit, Langlebigkeit und ihren geringen Wartungsaufwand bekannt sind. Ihr DUPLEX-Zentralgetriebe bietet die Möglichkeit, die Kreiseldrehzahl an die jeweiligen Arbeitsbedingungen anzupassen. Dank eines gelenkigen Zentralrahmens kann sie in starrer oder pendelnder Position eingesetzt werden, um sich dem Gelände anzupassen. Arbeitstiefe und Höhe der Schleppplanke lassen sich leicht über ein Lochsegment mehrfach verstellen.



DIE BAUREIHE DER KLAPPBAREN KREISELEGGEN FÜR DEN SOLOEINSATZ KURZ ZUSAMMENGEFASST...

		Antriebsleistung max. (kW/ch)				
		130 / 180	260 / 350	340 / 460	350 / 480	365 / 500
Arbeits- breite (m)	5,00	HRB 503 DR	HR 5030 R			
	6,00		HR 6030 R	HR 6042 R		
	7,00				HR 7040 R	
	8,00					HR 8040 R

HR 1030 R | 1040/1042 R

HR R: KLAPPBARE KREISELEGGEN FÜR DEN SOLO-EINSATZ OBERE LEISTUNGSKLASSE

HR 1030 R

Die Kreiseleggen HR 5030 R und HR 6030 R bieten eine Arbeitsbreite von 5,00 bzw. 6,00 Metern. Dank des nah am Traktor liegenden Schwerpunkts und der leistungsstarken Getriebe eignen sie sich für eine breite Palette von Traktoren mit 150 / 180 bis 350 PS. Das optimierte Gewicht, die zentralisierten hydraulischen oder manuellen Einstellungen und der einfache Zugang zu den Getrieben bieten dem Benutzer großen Komfort für ein perfektes Ergebnis!



HR 1040/1042 R

Die Kreiseleggen der Baureihen HR 1040 / 1042 R mit einer Arbeitsbreite von 6,00 bis 8,00 Metern sind für Hochleistungstraktoren mit bis zu 460 / 500 PS (je nach Modell) geeignet. Sie sind eine effiziente Lösung für Ackerbaubetriebe, die eine hohe Produktivität anstreben. Alles ist darauf ausgelegt, den Komfort des Benutzers zu optimieren. Die Hydraulikeinstellungen und die Überwachung der Getriebetemperatur sowie der Überlastkupplungen erfolgen direkt von der Kabine aus.



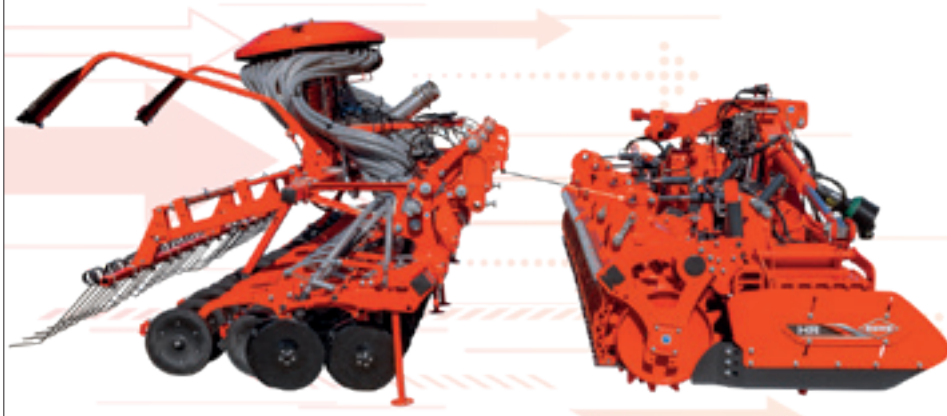
HR RCS: KLAPPBARE KREISELEGGEN FÜR BESTELLKOMBINATIONEN

Die Kreiseleggen der HR RCS-Reihe wurden für den Soloeinsatz oder für die Kombination mit einer Getreide- oder Einzelkornsäschiene konzipiert. Es sind vier Modelle mit einer Arbeitsbreite von 4,00 bis 6,00 m erhältlich: HR 4030 RCS, HR 4530 RCS, HR 5030 RCS und HR 6040 RCS. Sie sind je nach Modell für Traktoren mit einer maximalen Leistung von 310 bis 460 PS geeignet.

		Antriebsleistung max. (kW/ch)			
		230 / 310	245 / 330	260 / 350	340 / 460
Arbeitsbreite (m)	4,00	HR 4030 RCS			
	4,50		HR 4530 RCS		
	5,00			HR 5030 RCS	
	6,00				HR 6040 RCS

— MODULARES KONZEPT —

Die Säschiene der Baureihen BTFR 1010, 1020, 1030 und KOSMA CSM mit einer Arbeitsbreite von 4,00 bis 6,00 m werden direkt am Walzenrahmen der KUHN-Kreiseleggen der Baureihe HR RCS befestigt. Die Vorteile liegen auf der Hand: Hervorragende Bodenadaptation, Schwerpunkt nahe am Traktor und geringer Überstand nach hinten. Die hydraulischen Einstellungen der Arbeitstiefe der Kreiselegge, der Schleppplanke und der Sätiefe, die direkt von der Kabine aus über das ISOBUS-Terminal des Fronttanks gesteuert werden, bieten dem Benutzer optimalen Komfort.



BTFR 1010

Die Effizienz von Schleppscharen





Säschiene für die Getreidesaat

BTFR 1020

Die Vielseitigkeit von Einscheibenscharen



BTFR 1030

Die Präzision des Säelements SEEDFLEX 1000



Säschiene für Einzelkornsaat

KOSMA CSM

Die Kombination aus Leichtigkeit & Präzision der KOSMA



HR 1030 R | 1040/1042 R | 1030 RCS | 1040 RCS

OPTIMIERTE SCHLAGKRAFT...

Geräte für die Saatbettbereitung müssen hohe Flächenleistungen erbringen und gleichzeitig so lange wie möglich reibungslos und ohne Unterbrechung arbeiten. Genau das bietet die Baureihe der klappbaren Kreiseleggen von KUHN.



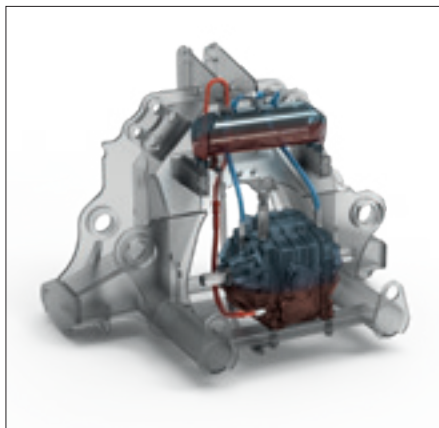
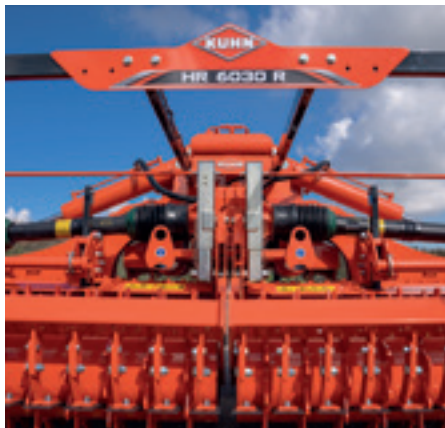
Die perfekte Kombination mit leistungsstarken Traktoren

Die klappbaren Kreiseleggen der Baureihen HR R und RCS mit einer Arbeitsbreite von 4,00 bis 8,00 m sind eine effiziente Lösung für Ackerbaubetriebe, die eine hohe Produktivität anstreben. Sie sind für Hochleistungstraktoren geeignet. Die maximale Leistung variiert je nach Modell zwischen 310 und 500 PS.

Geeignet für mehrere Anbaukategorien

Diese Kreiseleggen eignen sich für die Anbaukategorien 3 und 4N (und 4 bei den HR 1040 R und 1040 RCS). Das Hauptgetriebe ist nach hinten versetzt, was eine längere Gelenkwelle und geringere Arbeitswinkel erlaubt: Vorteilhaft bei Traktoren mit großen Rädern.

VOLLE KRAFT VORAUSS!



Sicher arbeiten

Der gesamte Antriebsstrang ist durch eine oder zwei Abschaltkupplungen (je nach Modell) vor Überlast geschützt.

Integrierter Ölkühler

Das Hauptgetriebe ist durch einen Ölkühler auf wirksame Weise vor Heißlaufen geschützt. Der Kühler ist vor Staub geschützt und verlängert die Lebensdauer des Öls und damit das Intervall zwischen zwei Ölwechseln. Dank der eingebauten Pumpe wird er automatisch aktiviert, sobald die Pumpe eingeschaltet wird. D.h. der Fahrer muss in keiner Weise tätig werden.

Terminal KTS 20

Diese in der Traktorkabine installierte Konsole überwacht laufend Temperatur und Drehzahl der drei Getriebe an der Kreiselegge. Sollte einer der Drehzahl- oder Temperatursensoren ansprechen, kann der Fahrer sofort reagieren und so einen Maschinenstillstand vermeiden. Dieses Terminal ist serienmäßig bei den HR 1040 / 1042 R und den HR 1040 RCS erhältlich, bei den HR 1030 R gehört es zu den Sonderausrüstungen.

HRB 503 DR **HR** 1030 R | 1040/1042 R | 1030 RCS | 1040 RCS

TADELLOSE SAATBETTBEREITUNG



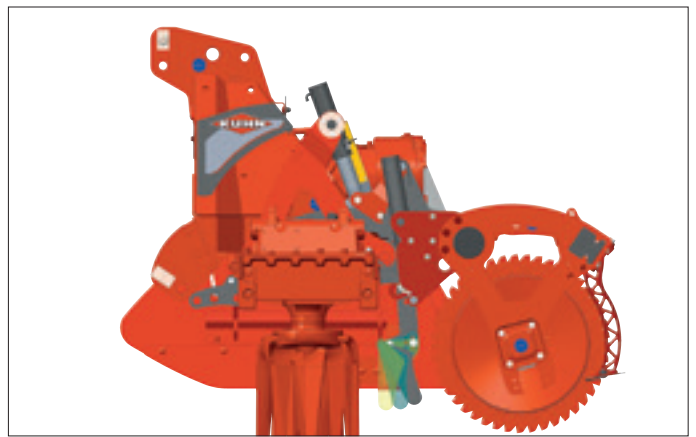
Zwei Eggenhälften, eine Arbeitsqualität

Die beiden Eggenhälften stehen in der Mitte nahe beieinander, damit sich keine unbearbeiteten Streifen bilden können. Für eine perfekte Bodenbearbeitung über die gesamte Arbeitsbreite kann auf Wunsch vorne in der Mitte ein Lockerungsschar angebracht werden.



Ausgezeichnete Bodenadaptation

Diese aus zwei Eggenhälften bestehenden Kreiseleggen können starr gestellt oder pendelnd geführt werden. In der pendelnden Anhängung können sich die beiden Kreiseleggenhälften separat in einem Bereich von 0 bis 2,5° auf- und abbewegen und sich so den Bodenkonturen anpassen.



Optimale Krümelung

Mit dem Duplex-Wechselradgetriebe kann der Krümelungsgrad genau an die Bodenbedingungen angepasst werden. Es stehen verschiedene Drehzahlen zur Verfügung, um auch in schwierigen Situationen eine ausgezeichnete Saatbettqualität zu erreichen.

Perfekte Einebnung

Die Schleppplanke der Kreiseleggen HR 1040 R ist im Winkel verstellbar und kann an die Einsatzbedingungen angepasst werden, um Kraftstoff zu sparen. Sie kann drei Positionen einnehmen: Nahe an den Kreiseln herangestellt für eine intensive Bearbeitung sehr schwerer Böden, nach hinten geneigt für eine leichte Bearbeitung des Saatbetts und in der Mitte stehend.

OPTIMALER KOMFORT

Sicherer Transport, zentrale hydraulische oder manuelle Einstellungen, intelligente Konzeption des Rotorantriebs, robustes Getriebe... All diese Vorteile garantieren dem Benutzer eine komfortable Erfahrung auf der Straße und auf dem Feld, während gleichzeitig die Ausfallzeiten und Wartungskosten reduziert werden.



Leichterer Zugang durch einteiligen Rahmen

Die Kreiseleggen der Baureihen HR 1030 R und HR 1042 R sind mit einem einteiligen Rahmen ausgerüstet, der für einen leichten Zugang zu den Getrieben und Gelenkwellen sorgt. Dies erleichtert ihre Wartung und verringert den Zeitaufwand für die Instandhaltung der Maschine. Durch den traktornahen Anbau ist der Fahrkomfort garantiert und der Hubkraftbedarf reduziert.

Sicherheit auf der Straße

Für die Kreiseleggen HR 1040 R, HR 1030 RCS und HR 6040 RCS ist ein abbaubares, halbautomatisches Transportfahrgestell erhältlich. Es hat große, schwenkbare Doppelräder. Dank des halbautomatischen Kupplungssystems kann das Fahrgestell auf dem Feld abgebaut werden, damit die Kreiselegge nicht mit zusätzlichem Gewicht belastet wird. Während des Straßentransports wird der hydraulische Oberlenker in der Schwimmstellung verriegelt. Dies gewährleistet eine sanfte Fahrt unabhängig vom Bodenrelief.

SCHNELLE UND EINFACHE EINSTELLUNGEN

SOLO-EINSATZ



Hydraulische oder manuelle zentrale Einstellungen

Um eine optimale Arbeitsqualität zu erreichen, muss die Maschine schnell eingestellt werden können. Die Einstellung der Arbeitstiefe und der Schleppplanke der Kreiselegge HR 1030 R erfolgt entweder zentral manuell oder hydraulisch direkt von der Traktorkabine aus. Die hydraulischen Einstellungen sind bei den Kreiseleggen der Baureihen HR 1040/1042 R und HR RCS serienmäßig vorhanden.



Funktionsschalter KSL (HR RCS)

Mit den hydraulischen Funktionsschaltern KSL 11 (HR 6040 RCS) und KSL 12 (HR 1030 RCS) können folgende Funktionen betätigt werden:

- Ein- und Ausklappen der Kreiselegge zum Umstellen von der Transport- in die Arbeitsstellung (und umgekehrt),
- hydraulische Einstellung der Arbeitstiefe und der Schleppplanke,
- Oberlenker der Walze.

EINSATZ IN KOMBINATION MIT EINER SÄSCHIENE (HR RCS + BTFR)



Hydraulische Einstellungen

Arbeitstiefe der Kreiselegge, der Schleppplanke und Sätiefe der Bestellkombinationen der Baureihe HR RCS + BTFR werden serienmäßig hydraulisch eingestellt. Dies gewährleistet perfekte Ergebnisse, die an die jeweiligen Arbeitsbedingungen angepasst sind.



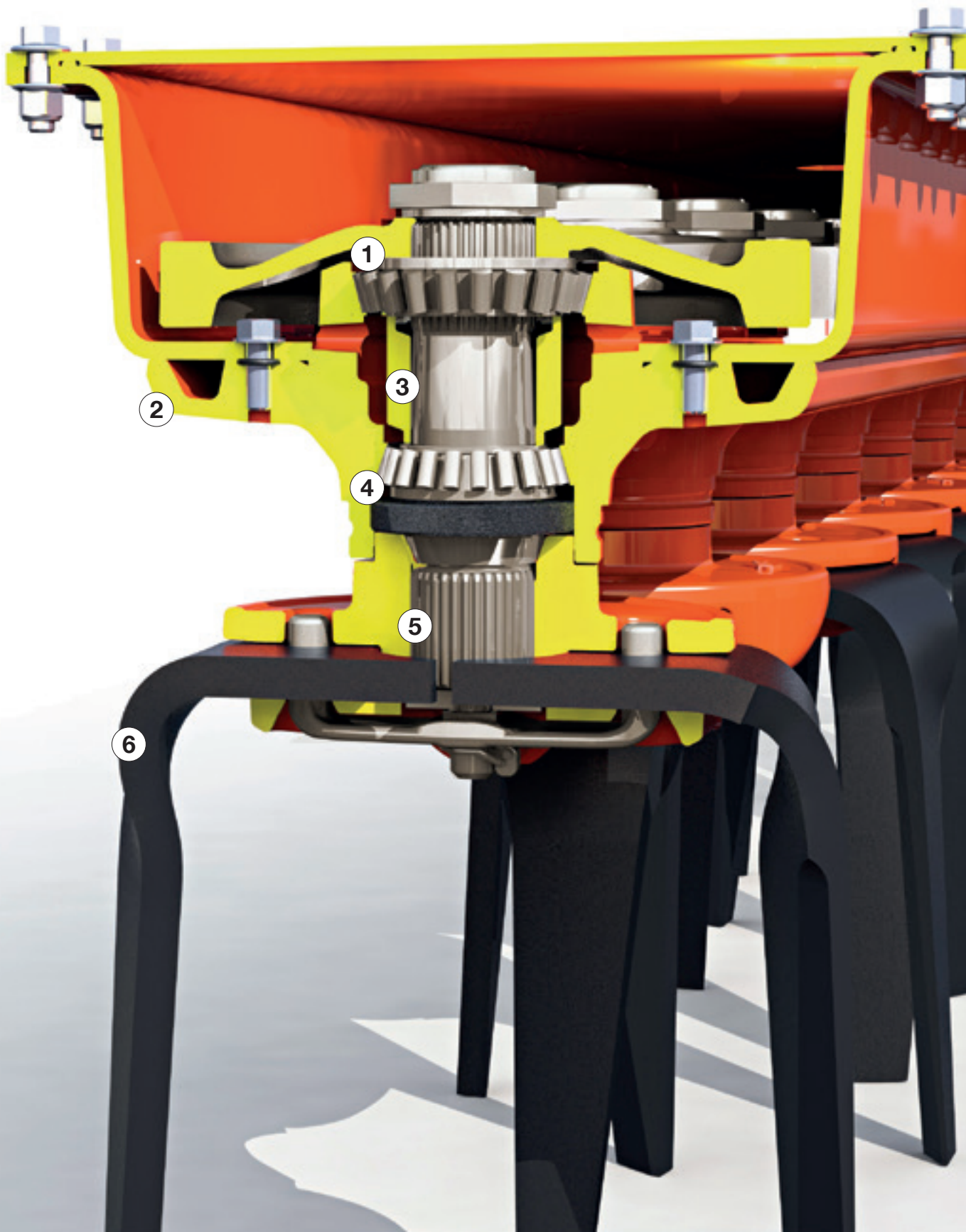
ISOBUS-Terminal

Für eine optimale Benutzererfahrung erfolgt die Steuerung der gesamten Bestellkombination, die aus einer Kreiselegge der HR RCS-Reihe und einer BTFR-Sätschiene besteht, über das ISOBUS-Terminal des Fronttanks in der Kabine.

- Hydraulische Einstellungen der Arbeitstiefe der Kreiselegge und der Schleppplanke,
- Hydraulische Einstellungen der Sätiefe,
- Abdrehprobe, Fahrgassenschaltung, Mengenverstellung, Ein- und Ausschalten der Dosierung am Vorgehende...

EIN KREISELGETRIEBE, DAS ROBUST UND ZUVERLÄSSIG IST

Die Kreiseleggen von KUHN sind das Ergebnis einer außergewöhnlichen Fertigungsqualität. Ein Blick in das Innere der Maschine genügt, um dies zu erkennen. Die intelligente Konzeption des Kreiselantriebs und die robusten Getriebe sorgen für maximale Lebensdauer und geringe Wartungskosten.





- 1 Keine Hebelwirkung auf die Lager**
Die Zahnräder aus vergütetem Schmiedestahl sind nach unten gewölbt. So werden die Antriebskräfte direkt und ohne Hebelwirkung durch die Lager aufgenommen. Die große Dimensionierung der Zahnräder und die Verbindung von Zahnrad und Antriebswelle über ein langes Feinprofil erlauben die problemlose Übertragung höchster Drehmomente.
- 2 Hochsolide, wartungsfreie Getriebewanne**
Dank der Konzeption der Getriebewanne aus hochfestem Stahl und der Lebensdauerschmierung der Zahnräder und Lager sind die KUHN-Kreisel sehr widerstandsfähig und benötigen keinerlei Wartung. Dicht schließende Lager, die über die gesamte Breite des Rahmenträgers der HR R und RCS angebracht sind, schützen diesen vor Stoßbelastungen und Verschleiß. O-Ringe sorgen für die Abdichtung.
- 3 Wartungsfreie Kegelrollenlager**
Große Kegelrollenlager, die über einen Distanzring vorgespannt und perfekt im einteiligen, unverformbaren Lagergehäuse ausgerichtet sind, sorgen für einen gleichmäßigen Kontakt der Kegelrollen. Kein Nachstellen erforderlich.
- 4 Perfekter Halt der Lager**
Die Wannenverstärkungen aus Gusseisen halten die Lager fest und schützen sie vor Verschleiß oder Verformung. Ein Kassettendichtring schützt das Lager wirksam gegen Staub und Schmutz.
- 5 Zuverlässiges Keilwellenprofil**
Das Keilwellenprofil der Kreiselantriebswellen wird kalt gewalzt (und nicht gefräst). Es entsteht eine perfekte Verbindung zur Antriebswelle, weil der Zinkenträger konisch zur Welle ausgerichtet ist. Am Profil tritt kein Spiel auf.
- 6 FAST-FIT-Zinken**
Die gewundene und verschränkte Form der Zinken sorgt für eine hervorragende Krümelung des Bodens. Dank des FAST-FIT-Schnellbefestigungssystems wird der Zeitaufwand für den Austausch minimiert.

HRB 503 DR **HR 1030 R** | **1040/1042 R** | **1030 RCS** | **1040 RCS**

FAST-FIT-ZINKEN DURAKUHN UND DURAKARB: MEHR ALS EIN NAME!



FAST-FIT-Zinken serienmäßig

Die gewundene und verschränkte Form der Zinken sorgt für eine hervorragende Krümelung des Bodens. Dank des FAST-FIT-Schnellbefestigungssystems wird der Zeitaufwand für den Austausch minimiert. Es dauert nur wenige Minuten, bis alle Zinken einer Kreiselege ausgetauscht sind.



DURAKUHN-Zinken: Eine drei Mal so lange Lebensdauer* !

Die klappbaren Kreiseleggen der Baureihe HR R/RCS von KUHN sind serienmäßig mit DURAKUHN-Zinken ausgerüstet, die über eine Wolframkarbidbeschichtung verfügen (bei der HRB 503 D auf Wunsch erhältlich). Diese Technologie, die aus gemahltem Karbid gewonnen wird, hat die Fähigkeit, die Oberflächenhärte zu erhöhen, was zu einer erhöhten Stoß- und Verschleißfestigkeit und einer längeren Lebensdauer führt.

**im Vergleich zu Standardzinken.*

KUHN verfügt über ein umfassendes Know-how und Fachwissen und lässt die besten Teile Ihrer KUHN-Maschinen zertifizieren. KUHN ist ein echter Spezialist in der Herstellung von Landmaschinen und entwickelt alle seine Hartmetallteile in seinen Werken in Frankreich.



DURAKARB-Technologie

Das sagt der Experte:

„Während der Konzeptionsphase dieses Teils haben wir großen Wert darauf gelegt, dass ein Zinken entsteht, der die Anforderungen von Kunden erfüllt, die ihre Bodenbearbeitungsgeräte in Frankreich und Europa unter extremen und sehr verschleißintensiven Bedingungen einsetzen müssen. Wir haben diese Zinken auf Hunderten von Hektar Fläche getestet, auf denen Steinblöcke von über 10 kg lagen, ohne dass die Zinken auch nur die geringste Schwäche zeigten. Die Arbeitsqualität steht im Zentrum unserer Forschung. Wir wollen keine Kompromisse.“

Michel REINHARDT

Leiter des Konstruktionsbüros „Kreiseleggen“



DURAKARB-Zinken: Eine sechs Mal so lange Lebensdauer * !

Die Baureihen HR R / RCS können auf Wunsch mit DURAKARB-Zinken ausgerüstet werden, die über eine 136 mm hohe Verschleißauflage aus Wolframkarbid verfügen. Das V-förmige Profil, welches in den Zinken eingeschweißt ist, sorgt dafür, dass eine große Kontaktfläche zwischen der Hartauflage und dem Zinken selbst vorhanden und somit die Hartauflage absolut sicher befestigt ist. Auf diese Weise wird das Risiko, dass die Auflage bei einem starken Aufprall bricht, deutlich minimiert. Die Auflagen sind in den gefrästen Teil des Zinkens eingearbeitet, so dass kein Material übersteht.

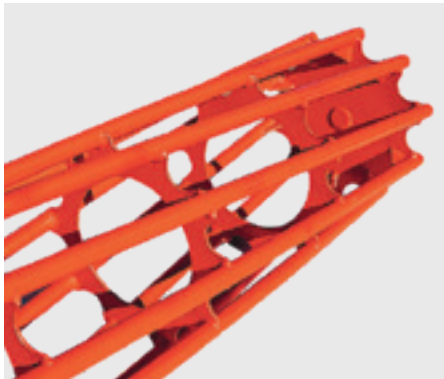
**im Vergleich zu Standardzinken.*

Was ist Wolframkarbid?

Wolframkarbid ist eine Verbindung, die durch Erhitzen und Pressen einer Mischung aus Wolframpulver und Kohlenstoffpulver entsteht. Es zählt zu den härtesten, aber auch zerbrechlichsten Materialien. In Verbindung mit Kobalt wird seine Härte und Verschleißfestigkeit noch verstärkt. Aus diesem Grund wird dieses Hartmetall häufig mit Diamant verglichen. Hervorragende Ergebnisse und eine lange Lebensdauer sind garantiert!

VERSCHIEDENE WALZEN FÜR EINE PRÄZISE RÜCKVERFESTIGUNG

Ob Ihre Böden leicht, schwer, trocken oder feucht sind, KUHN hat die Lösung!

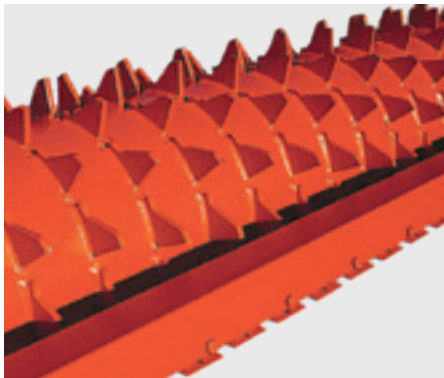


Kompatibel mit

**HRB 503 DR, HR 1030 R,
HR 1040/1042 R**

MAXIROHR-WALZE

Die MAXIROHR-Walze ist eine leichte Walze für die Frühjahrs- und Sommerbestellung. Sie benötigt einen geringen Hubkraftbedarf und ist kostengünstig. An dieser Walze mit einem Durchmesser von 520 mm bleibt wenig Erde kleben und sie ist auch für steinige Böden sehr gut geeignet.



Kompatibel mit

**HRB 503 DR, HR 1030 R,
HR 1040/1042 R**

MAXIPACKER-WALZE

Dies ist eine vielseitig verwendbare Walze mit großem Durchmesser (535 mm), die weniger Rollwiderstand erfordert. Sie ist perfekt für Drillmaschinen oder Einzelkornsämaschinen geeignet. Die serienmäßig beschichteten Walzenabstreifer haben eine längere Standzeit und verbessern die Reinigung der Walze in klebrigen Böden.



Kompatibel mit

**HR 1030 R, HR 1040/1042 R,
HR 1030 RCS, HR 1040 RCS**

MEGAPACKER-WALZE

Diese Walze mit sehr großem Durchmesser (590 mm) hat eine ausgezeichnete Tragfähigkeit insbesondere in Verbindung einer Kreiselegge HR RCS. Sie ist in leichten Böden leichter zu ziehen und verfestigt den Boden besser. Diese Walze empfiehlt sich für leichte, kalkhaltige, tonig-kalkige und tonig-schluffige Böden.



Kompatibel mit

**HRB 503 DR, HR 1030 R,
HR 1040/1042 R, HR 1030 RCS,
HR 1040 RCS**

STEELLINER-WALZE

Streifenwalze für eine präzise Rückverfestigung jeder Säreihe. Mit einem Gesamtdurchmesser von 500 mm (Baureihe HRB) und 550 mm (Baureihe HR) bietet die STEELLINER-Walze sehr gute Laufeigenschaften und eine hervorragende Tragfähigkeit. Sie ist für schwierige und feuchte Säbedingungen geeignet und krümelt auf trockenen und harten Böden äußerst gut.



Kompatibel mit
HR 6040 RCS



PACKLINER-WALZE

Streifenwalze für eine präzise Rückverfestigung jeder Säreihe. Die 592 mm große PACKLINER hat ein prismenförmiges, selbstreinigendes Profil, das für gleichmäßig geformte Säriden sorgt. Die Walze bietet eine verbesserte Saatgutabdeckung auch bei schwierigen Bedingungen. Sie leistet herausragende Arbeitsergebnisse auf leichten Böden, ist aber auch für tonige Böden geeignet.

AUSRÜSTUNGEN VON GROSSEM NUTZEN



Kompatibel mit

**HRB 503 DR, HR 1030 R,
HR 1040/1042 R, HR 1030 RCS,
HR 1040 RCS**

Spurlockerer

Spurlockerer sorgen für eine Lockerung und Einebnung des verdichteten Bodens im Bereich der Fahrspuren des Traktors. Sie sind in der Tiefe verstellbar. Je nach Einsatzbedingungen und insbesondere je nach Steinbesatz auf dem Acker kann zwischen zwei Steinsicherungssystemen gewählt werden: Abreißbolzen oder Feder.



Kompatibel mit

**HR 1030 R, HR 1040/1042 R,
HR 1030 RCS, HR 1040 RCS**

Steinabweiser

Die klappbaren Kreiseleggen von KUHN können mit V-förmigen Steinabweisern (HR 1040 R, HR 6040 RCS und HR 6042 R) oder einer Steinabweiserstange (HR 1030 R und HR 1030 RCS) ausgerüstet werden. Diese Ausrüstungen verhindern, dass sich Steine zwischen dem Zinkenträger und dem Rahmen einklemmen können und dass die Erdkluten über die Kreisel hinweg geführt werden.



Kompatibel mit

**HRB 503 DR, HR 1030 R,
HR 1040/1042 R, HR 1030 RCS,
HR 1040 RCS**

Vorderes Lockerungsschar

Das vordere Lockerungsschar, das vorne zwischen den beiden Eggenhälften angebracht ist, leitet die Erde zu den Kreiseln, um ein perfektes Ergebnis über die gesamte Arbeitsbreite zu erzielen. Dieses Werkzeug ist besonders nützlich bei klutenreichen Böden.

NUTZERERFAHRUNGEN...

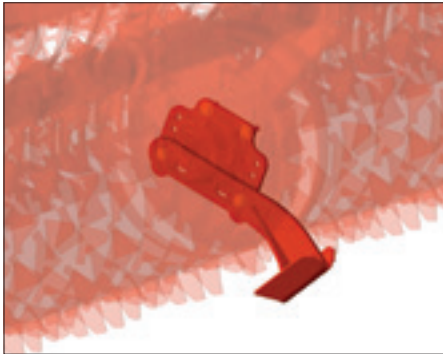


JAUME PONT | HR 8040 R

FAMILIENBETRIEB SAN JOSE, TAMARITE DE LITERA, HUESCA, Spanien

„Wir sind mit der Leistungsfähigkeit und Arbeitsqualität dieser neuen Kreiselegge sehr zufrieden. Wir arbeiten nun schon seit eineinhalb Saisons mit dieser Maschine und hatten während dieser Zeit keine einzige Panne. Nur die normalen Kosten für Verschleißteile und Wartung einer Maschine, die 1000 bis 1500 Hektar pro Jahr bearbeitet.“

Noch eine praktische Funktionalität der Maschine: Die Einstellung der Arbeitstiefe. Die Einstellungen sind sehr leicht und können hydraulisch durchgeführt werden.“



Kompatibel mit

**HR 1030 R, HR 1042 R,
HR 1030 RCS, HR 1040 RCS**

Hintere Lockerungsschar

Das hintere Lockerungsschar, das zwischen den beiden Walzen der klappbaren Modelle positioniert ist, verteilt die Erde unter den Walzen, um eine gleichmäßige Rückverfestigung über die gesamte Arbeitsbreite zu erzielen. Dieses Schar ist als Sonderausrüstung bei den Modellen HR 1030 R und 6042 R und serienmäßig bei den Baureihen HR 1030 / 1040 RCS erhältlich.



Kompatibel mit

**HR 1040 R, HR 1030 RCS,
HR 1040 RCS**

Transportfahrgestell

Für die Kreiseleggen HR 1040 R, HR 1030 RCS und HR 6040 RCS ist ein abbaubares, halbautomatisches Transportfahrgestell erhältlich. Es hat große, schwenkbare Doppelräder. Dank des halbautomatischen Kupplungssystems kann das Fahrgestell auf dem Feld abgebaut werden, damit die Kreiselegge nicht mit zusätzlichem Gewicht belastet wird.



Kompatibel mit

HR 1030 RCS, HR 1040 RCS

Seitliche Spuranreißer

Die Kreiseleggen der HR RCS-Reihe können mit seitlichen Spuranreißern ausgestattet werden, mit denen eine Markierungslinie auf dem Boden gezogen werden kann, um die nachfolgenden Arbeitsgänge zu erleichtern. Diese Spuranreißer sind besonders nützlich, wenn die Kreiselegge an einer Säschiene angebaut ist.



CRISTIAN VERUCCHI | HR 8040 R

ANZOLA DELL'EMILIA, PROVINZ BOLOGNA, Italien

„Die Kreiselegge HR 8040 R ist eine extrem leistungsfähige, zuverlässige und robuste Maschine, die einzigartige Funktionalitäten bietet: Die Kontrollbox KTS 20 hilft uns bei der Überwachung der Temperatur und der drei Getriebe der Kreiselegge. So vermeiden wir Schäden, die infolge einer sehr intensiven Nutzung der Maschine äentstehen könnten. Und dann die Einstellungen – alle hydraulisch übrigens – die für eine schnelle Einsatzbereitschaft der Kreiselegge sorgen, weil eine schnelle Anpassung an verschiedenste Einsatzsituationen möglich ist.“

Technische Daten

	Solo-Einsatz				
	HRB 503 DR	HR 5030 R	HR 6030 R	HR 6042 R	
Arbeitsbreite (m)	4,95	5,00	6,00	6,00	
Transportbreite (m)	2,67	3,00			
Transporthöhe (m)	-	-			
Max. zulässige Traktorleistung (kW/PS)	130 / 180	260 / 350		340 / 460	
Min. Leistungsbedarf an der Zapfwelle (kW/PS)	95 / 130	110 / 150	130 / 180	145 / 200	
Getriebe	DUPLEX-Hauptgetriebe Zapfwelldurchtrieb	verstärktes Hauptgetriebe mit Ölkühler Duplex-Seitengetriebe			
Überlastsicherung an der Gelenkwelle	Abschaltkupplung	Abschaltkupplung		Abschaltkupplung	
Zapfwelldrehzahl (min-1)	1 000	1 000			
Kreiseldrehzahl (min-1)	234 - 306 (nach Umstecken der Zahnräder)	336 - 291 (nach Umstecken/Zahnräder 29-27)		349 / 274 (nach	
Kreiselanzahl	16	16	20		
Zinkentyp	◆ FAST-FIT-Schnellwechselzinken ◆ STANDARD-Zinken ◇ DURAKUHN-Zinken	◆ FAST-FIT-Schnellwechselzinken ◆ DURAKUHN-Zinken ◇ DURAKARB-Zinken			
Einstellung der Arbeitstiefe	Manuell	◆ Manuell zentral ◇ Hydraulisch			
Einstellung der Schlepp-Planke	Manuell	◆ Manuel centralisé ◇ Hydraulique			
Seitliche Leitbleche	Einstellbar (mit Federspannung)	einstellbar (mit Federspannung)			eins
Anbau	Unterlenkerlaschen Kat. 2 / 3N / 3	Unterlenkerlaschen - Kat. 3 / 4N			
Arbeitsstellung	Starr oder pendelnd	Starr oder pendelnd (0/+2,5°)			
Verriegelung in der Transportstellung	-	Hydraulisch			
Kontrollbox	-	◇ KTS 20 : Überwachung Getriebetemperatur und Ansprechen der Rutschkupplung		◆ KTS 20 : Überwachung kupplung	
Kompatible Walzen	PACKER-Walze PK2 (Ø 515 mm), MAXIROHR-Walze (Ø 520 mm), MAXIPACKER-Walze (Ø 535 mm), STEELLINER-Walze (Ø 550 mm)	MAXIROHR-Walze (Ø 520 mm), MAXIPACKER-Walze (Ø MEGAPACKER-Walze (Ø 590 mm), STEELLINER-Walze (Ø			
Gewicht ca. (kg)	mit MAXIPACKER-Walze (Ø 535 mm) : 2605	mit MAXIPACKER-Walze (Ø 535 mm) : 3160	mit MAXIPACKER-Walze (Ø 535 mm) : 3545	mit MEGAPACKER-Walze (Ø 590 mm) : 4030	mit ME (Ø

◆ Serienausstattung ◇ Sonderausstattung - nicht verfügbar



KUHN PARTS



Auf Lebensdauer geeicht. Unsere eigenen Gießereien sowie unsere Schmiede genauso wie ein Fertigungsprozess, der seinesgleichen sucht, erlauben uns die Produktion von Ersatzteilen, die extrem lange haltbar sind. Sie können sich vollkommen auf unser Know-how und unsere Original-Ersatzteile verlassen. Landwirte profitieren darüber hinaus von unseren Kundendienst- und Logistik-Services über jede KUHN PARTS-Plattform, die schnelle und zuverlässige Reparaturlösungen in Zusammenarbeit mit Ihrem nächsten KUHN-Vertriebspartner anbietet.

		Solo-Einsatz oder Kombination mit Säschiene			
HR 7040 R	HR 8040 R	HR 4030 RCS	HR 4530 RCS	HR 5030 RCS	HR 6040 RCS
7,00	8,00	4,00	4,50	5,00	6,00
		3,00			
3,75	4,25	-			3,60
350 / 480	365 / 500	230 / 310	245 / 330	260 / 350	340 / 460
160 / 220	175 / 240	120 / 160	130 / 180	145 / 200	160 / 220
		verstärktes DUPLEX-Hauptgetriebe mit Ölkühler			verstärktes Hauptgetriebe mit Ölkühler Duplex-Seitengetriebe
an jeder Kreiseleggenhälfte		Abschaltkupplung			Abschaltkupplung an jeder Kreiseleggenhälfte
		1 000			
Umstecken/Zahnräder 35-31)		314 - 228 8nach Umstecken/Zahnräder 27-23)			274 /349 (nach Umstecken/Zahnräder 31-35)
24	28	13	15	17	20
		◆ FAST-FIT-Schnellwechselzinken ◆ DURAKUHN-Zinken ◇ DURAKARB-Zinken			
Hydraulisch		Hydraulisch			
Hydraulisch		Hydraulisch			
tellbar (mit Federspannung und Doppel-Tragarm)		einstellbar (mit Federspannung und Doppel-Tragarm)			
Unterlenkerlaschen - Kat. 3 / 4N / 4		Unterlenkerlaschen - Kat. 3 / 4N			Unterlenkerlaschen Kat. 3 / 4N / 4
		Starr oder pendelnd (0/+2,5°)			
		Hydraulisch			
Getriebetemperatur und Ansprechen der Rutsch-		-			◆ KTS 20 : Überwachung Getriebetemperatur und Ansprechen der Rutschkupplung
535 mm), 550 mm)		STEELLINER-Walze (Ø 550 mm), MEGAPACKER (Ø 590 mm)			STEELLINER-Walze (Ø 550 mm), MEGAPACKER-Walze (Ø 590 mm), PACKLINER-Walze (Ø 592 mm)
GAPACKER-Walze 590 mm) : 5030	mit MEGAPACKER-Walze (Ø 590 mm) : 5464	mit MEGAPACKER-Walze (Ø 590 mm) : 2995	mit MEGAPACKER-Walze (Ø 590 mm) : 3190	mit MEGAPACKER-Walze (Ø 590 mm) : 3390	mit MEGAPACKER-Walze (Ø 590 mm) : 4730

** nicht geöffnet am 1. Januar, 1. Mai, 25. Dezember

KUHN SERVICES*

KUHN sos order - Expresszustellung an sieben Tagen in der Woche und 362 Tagen im Jahr**.

KUHN protect+ - Die Garantie mit dem Extra!

KUHN i tech - Schnelle Lösungen für noch schnellere Reparaturen!

KUHN finance - Finanzierung nach Maß!



**Nicht alle Serviceleistungen sind in allen Ländern erhältlich.

MyKUHNN

DER LINK ZU MEINEM ERFOLG

MyKUHNN ist Ihr persönlicher Online-Bereich. Registrieren Sie sich und erfahren Sie, wie die exklusiven Services von MyKUHNN die Handhabung Ihres KUHN-Maschinenparks und Ihrer Terminals erleichtern und deren Produktivität steigern. Sobald Sie sich über den Computer, das Smartphone oder das Tablet angemeldet haben, bekommen Sie Zugriff auf Ersatzteilkataloge, technische Dokumentation und zahlreiche vernetzte Dienste.



Entdecken Sie das umfassende Programm an Drillmaschinen von KUHN.



1. Anbau-Drehpflüge
2. Aufsattel-Drehpflüge
3. Multifunktionsgrubber mit Zinken und Scheiben
4. Zinkengrubber
5. Kurzscheibeneggen
6. Kreiseleggen
7. Hochleistungsfräsen
8. Strip-till Geräte

KUHN SAS - 4 Impasse des Fabriques - BP 50060 - F-67706 Saverne CEDEX - FRANCE

KUHN MASCHINEN-VERTRIEB GmbH - Schopisdorfer Industriestr. - 14 - OT Schopisdorf - 39291 Genthin - DEUTSCHLAND - Tel. 039225/9600 - Fax 039225/96020

KUHN CENTER AUSTRIA - Hafnerstraße 1 - 4702 WALLERN - ÖSTERREICH - Tel. 07249/42240-0

KUHN CENTER SCHWEIZ - Bucher-Landtechnik AG Murzlienstrasse 80 - 8166 NIEDERWENINGEN - SCHWEIZ Tel. 044 857 28 00

Um den nächstgelegenen autorisierten KUHN-Partner zu finden, besuchen Sie unsere Website www.kuhn.com

Die Inhalte dieses Dokuments dienen lediglich Informationszwecken und sind in keiner Weise bindend. Unsere Maschinen entsprechen den im Land der Lieferung jeweils gültigen Vorschriften. In unseren Dokumenten wurden für eine übersichtlichere Darstellung gegebenenfalls Schutzvorrichtungen an unseren Maschinen abgenommen. Diese müssen sich jedoch während des Maschineneinsatzes **unbedingt** in ihrer Schutzstellung befinden, gemäß den in den Montageanleitungen und Betriebsanleitungen aufgeführten Sicherheitshinweisen. Die STRASSENVERKEHRSVORSCHRIFTEN MÜSSEN UNBEDING EINGEHALTEN WERDEN, sowie das zulässige Gesamtgewicht des Traktors, seine Nutzlast, seine zulässigen Stützlasten, die zulässigen Achslasten und die Tragfähigkeit der Räder dürfen keinesfalls überschritten werden. Die Belastung der Vorderachse des Traktors muss immer den GELTENDEN Vorschriften im Land der Lieferung entsprechen (in Europa sind dies mindestens 20 % des Leergewichts des Traktors). Wir behalten uns vor, jederzeit und ohne Vorankündigung Änderungen an den Maschinen, Ausrüstungen und Zubehörteilen einzuführen. Die in diesem Dokument dargestellten Maschinen, Ausrüstungen und Zubehörteile können durch mindestens ein Patent und/oder Gebrauchsmuster geschützt sein. Die in diesem Dokument erwähnten Marken können in einem oder mehreren Ländern markenrechtlich geschützt sein.

Der Umwelt zuliebe verwenden wir nur chlorfreies Papier

Printed in France - 920 782 DE - 11.24 - Copyright 2024 KUHN

